



Каталог
Складская техника
YALE

www.yale.nt-rt.ru

Автопогрузчики	4
Электропогрузчики	20
Транспортировщики паллет	32
Самоходные штабелеры	40
Подборщики заказов низкоуровневые	48
Подборщики заказов высокоуровневые	52
Ричтраки	56
Узкопроходные штабелеры	60
Контакты	64

КОНТАКТЫ



Астана +7(7172)727-132, Волгоград (844)278-03-48, Воронеж (473)204-51-73,
Екатеринбург (343)384-55-89, Казань (843)206-01-48, Краснодар (861)203-40-90,
Красноярск (391)204-63-61, Москва (495)268-04-70, Нижний Новгород (831)429-08-12,
Новосибирск (383)227-86-73, Ростов-на-Дону (863)308-18-15, Самара (846)206-03-16,
Санкт-Петербург (812)309-46-40, Саратов (845)249-38-78, Уфа (347)229-48-12

Единый адрес: yea@nt-rt.ru

www.yale.nt-rt.ru



Каждая деталь вилочного погрузчика серии АК/РК/ТК разработана с использованием новейших технологий компании Yale. Высокое качество комплектующих и современные стандарты качества сборки позволили создать надежный погрузчик, сочетающий в себе высокую производительность и минимальные эксплуатационные затраты.

Мощные двигатели, высокотехнологичные трансмиссии, электрогидравлические системы, функция непрерывной коррекции устойчивости (CSE), улучшенная эргономика и обзорность – все это обеспечивает максимально эффективную работу погрузчика.

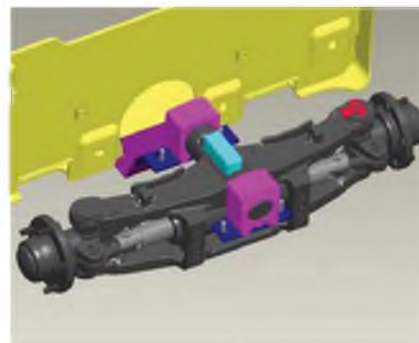
Вилочные погрузчики Yale серии АК/РК/ТК спроектированы с учётом максимального удобства и простоты технического обслуживания. Доступ к узлам и агрегатам погрузчика через откидную крышку капота и съёмную панель пола – прост и удобен. Плановое техобслуживание проводится через каждые 300 моточасов, а периодичность смены охлаждающей и гидравлической жидкости продлена до 1800 моточасов.



Дизельные автопогрузчики Yale комплектуются экономичными двигателями Yanmar, а бензиновые – двигателями Mazda с пониженным уровнем токсичности. Эти двигатели обеспечивают хорошее ускорение, быстрый рабочий цикл и высокую производительность; они отличаются низким уровнем шума и вибрации.



Надежная односкоростная трансмиссия Power Shift: благодаря применению фрикционных дисков увеличенного диаметра и электромагнитному клапану управления, ресурс работы трансмиссии стал значительно больше, а износ шин снижен на 25%, по сравнению с обычной КПП. Трансмиссия полностью изолирована резиновыми подушками и не передает вибрацию на кабину и мачту. Контроль включения дисков муфты обеспечивает плавное включение без резких нагрузок и ударов.



Функция непрерывной коррекции устойчивости (CSE) повышает поперечную устойчивость и позволяет погрузчику серии АК/РК/ТК уверенно перемещаться по неровным поверхностям.



Многофункциональный ЖК-дисплей установлен на рулевой колонке для легкости наблюдения. На дисплее отображаются: коды ошибок для поиска и устранения неисправностей, направление и скорость движения, работа стояночного тормоза, количество моточасов.



Совмещенная педаль тормоза и малого хода с низким усилием нажатия освобождает пространство для ног оператора. Благодаря совмещению двух функций в одной педали снижается износ фрикционных дисков трансмиссии на 20%.



Стояночный тормоз легко активируется. Оператор погрузчика может со своего рабочего места регулировать стояночный тормоз.



Новое кресло оператора снабжено боковой поддержкой и амортизаторами, многочисленными регулировками по положению и весу водителя. Сенсорная система контроля присутствия оператора (OPS) гарантирует дополнительную безопасность, обеспечивая функционирование рабочего оборудования погрузчика и его движение, только когда оператор находится в своем кресле. Как только оператор покидает рабочее место, подается звуковой сигнал и загорается соответствующий индикатор.



Гидростатическое рулевое управление с функцией синхронизации. Рулевое колесо всегда возвращается в одно и то же положение при движении по прямой, что обеспечивает легкость управления, безопасность и комфорт оператора.



Все процедуры ежедневного осмотра проводятся без применения какого-либо инструмента. Откидной капот открывается на большой угол, одна напольная плита легко снимается/монтируется, а боковые панели демонтируются для проведения ремонта.

Основные характеристики	Производитель		Yale	Yale	Yale
	Модель		GP15AK	GP18AK	GP20AK
	Номинальная грузоподъемность	Q (кг)	1500	1750	2000
	Центр загрузки	c (мм)	500	500	500
Масса	Общая масса	кг	2610	2865	3050
Ходовая часть	Тип шин		пневмо	пневмо	пневмо
	Размер передних шин		6.00-9-10PR	21x8-9-14PR	21x8-9-14PR
	Размер задних шин		5.00-8-8PR	18x7-8-10PR	18x7-8-10PR
	Количество колес, передние/задние (X-ведущие)		2X / 2	2X / 2	2X / 2
Габаритные размеры	Высота кабины по защитному ограждению	h _б (мм)	2060	2060	2060
	Длина до спинок вилок	l ₂ (мм)	2275	2310	2350
	Габаритная ширина со стандартными шинами	b ₁ /b ₂ (мм)	1070	1135	1135
	Класс каретки вилок		ITA-2	ITA-2	ITA-2
	Ширина рабочего коридора для паллет 800x1200, вдоль	Ast (мм)	3380	3415	3450
	Внешний радиус поворота	Wa (мм)	1975	2010	2040
Эксплуатационные характеристики	Скорость движения с грузом/без груза	км/ч	17.5 / 18.5	18.5 / 19.0	18.0 / 19.0
	Скорость подъема каретки с грузом/без груза	мм/сек	600 / 635	600 / 635	595 / 635
	Скорость опускания каретки с грузом/без груза	мм/сек	515 / 540	515 / 540	515 / 540
	Тяговое усилие с грузом/без груза	Н	18140 / 18140	17100 / 17100	17170 / 17170
	Рабочая тормозная система		гидравлическая	гидравлическая	гидравлическая
Двигатель	Производитель и модель двигателя		Mazda FE	Mazda FE	Mazda FE
	Мощность двигателя	кВт	30.8	30.8	30.8
Прочее	Тип трансмиссии		АКПП	АКПП	АКПП

СТАНДАРТНАЯ КОМПЛЕКТАЦИЯ

- Система передачи данных CANbus
- Радиатор на резиновых демпферах
- Саморегулирующиеся барабанные тормоза
- Автоматическая коробка переключения передач
- Пневматические шины (1.5-3.0т)
- Шины суперэластик (3.5т)
- Гидростатическое рулевое управление
- Синхронизированное рулевое управление
- Система стабилизации заднего моста Yale CSE™
- 2-х секционный гидрораспределитель
- Защитный фартук каретки
- Выхлопная труба под противовесом
- Буксировочный палец
- Комплект освещения: фары, комбинированные задние фонари
- 2 педали: акселератор, тормоз/малый ход
- Кресло оператора с амортизатором и ремнем безопасности
- Система контроля присутствия оператора
- Регулируемая рулевая колонка
- Многофункциональная панель управления
- Запуск двигателя ключом зажигания
- Рычаги управления гидравликой на передней панели
- Подрулевой селектор выбора направления движения
- Резиновый напольный коврик
- Зеркала заднего вида
- Выключатель АКБ
- Звуковой сигнал заднего хода

Yale	Yale	Yale	Yale	Yale	Yale	Yale	Yale	Yale
GP25RK	GP30TK	GP35TK	GDP15AK	GDP18AK	GDP20AK	GDP25RK	GDP30TK	GDP35TK
2500	3000	3500	1500	1750	2000	2500	3000	3500
500	500	500	500	500	500	500	500	500
3800	4355	4865	2695	2945	3135	3880	4430	4940
пневмо	пневмо	суперэластик	пневмо	пневмо	пневмо	пневмо	пневмо	суперэластик
7.00-12-12PR	28x9-15-12PR	28x9-15	6.00-9-10PR	21x8-9-14PR	21x8-9-14PR	7.00-12-12PR	28x9-15-12PR	28x9-15
6.00-9-10PR	6.50-10-10PR	6.50-10	5.00-8-8PR	18x7-8-10PR	18x7-8-10PR	6.00-9-10PR	6.50-10-10PR	6.50-10
2X / 2	2X / 2	2X / 2	2X / 2	2X / 2	2X / 2	2X / 2	2X / 2	2X / 2
2130	2150	2150	2060	2060	2060	2130	2150	2150
2600	2740	2790	2275	2310	2350	2600	2740	2790
1160	1230	1235	1070	1135	1135	1160	1230	1235
ITA-2	ITA-3	ITA-3	ITA-2	ITA-2	ITA-2	ITA-2	ITA-3	ITA-3
3690	3810	3875	3380	3415	3450	3690	3810	3875
2210	2305	2355	1975	2010	2040	2210	2305	2355
18.0 / 18.5	19.0 / 19.5	17.5 / 17.5	17.5 / 18.0	18.0 / 19.0	18.0 / 19.0	17.5 / 18.5	19.0 / 19.5	19.5 / 19.5
550 / 595	505 / 535	450 / 550	630 / 670	620 / 670	610 / 670	590 / 620	560 / 580	495 / 505
515 / 540	515 / 540	515 / 540	515 / 540	515 / 540	515 / 540	515 / 540	515 / 540	515 / 540
18820 / 18820	18830 / 18830	21790 / 21790	18430 / 18430	17390 / 17390	17460 / 17460	19830 / 19830	24910 / 24910	22980 / 22980
гидравлическая	гидравлическая	гидравлическая	гидравлическая	гидравлическая	гидравлическая	гидравлическая	гидравлическая	гидравлическая
Mazda F2	Mazda F2	Yanmar 4TNE92	Yanmar 4TNE92	Yanmar 4TNE92	Yanmar 4TNE92	Yanmar 4TNE98	Yanmar 4TNE98	Yanmar 4TNE98
33.8	39.7	41.3	32.8	32.8	32.8	37.4	50.6	50.6
АКПП	АКПП	АКПП	АКПП	АКПП	АКПП	АКПП	АКПП	АКПП

ДОПОЛНИТЕЛЬНЫЕ ОПЦИИ

- 3-х/4-х/5-ти секционный гидрораспределитель
- Интегрированная каретка бокового смещения вилок
- Различное навесное оборудование
- Дополнительный воздушный фильтр
- Вертикальное положение выхлопной трубы
- Катализатор выхлопных газов
- Шины суперэластик
- Проблесковый маячок
- Цельнометаллическая кабина с обогревателем и стеклоочистителями

По возможности установки дополнительных опций проконсультируйтесь со специалистами «Универсал-Спецтехники Киев»



Высокое качество комплектующих и современные стандарты качества сборки позволили создать надежный погрузчик, сочетающий в себе высокую производительность и минимальные эксплуатационные затраты. Серия VX совмещает особенности электрических погрузчиков – плавное изменение скорости и направления движения, контроль всех параметров погрузчика встроенным процессором – с мощностью и долговечностью двигателя внутреннего сгорания. Погрузчики серии VX могут быть оснащены как дизельными двигателями Cummins QSB, так и газовыми производства Mazda. Возможность выбора конфигураций позволяет подобрать наиболее удачную модель для покупателя.

Yale предлагает на выбор потребителя 2 варианта исполнения погрузчиков серии VX с ДВС: улучшенное исполнение («Value»), производительная модель («Productivity»). Между собой они различаются режимом эксплуатации, высотой подъема, преодолеваемым углом наклона, навесным оборудованием.

Для условий эксплуатации, требующих полного сгорания топлива, на погрузчики устанавливается система очистки выхлопных газов, созданная специально для серии VX. Также для более комфортной и безопасной работы оператора возможно оснащение погрузчиков Yale серии VX кабиной с отопителем, кондиционером с климат-контролем, стеклоочистителями и прочими приятными «мелочами». Это особенно важно в тех случаях, когда погрузчик эксплуатируется в «тяжелых» условиях: в частности, на заводах и химических фабриках.



Дизельный двигатель Cummins QSB 3.3л с турбонаддувом – это проверенная надёжность Cummins и соответствие стандарту Tier III по содержанию вредных веществ в выхлопных газах. Для сжатия воздуха на впуске турбонаддув использует энергию выхлопных газов.



Система Управления Погрузчиком IntelliX VSM – это бортовой компьютер, управляющий всеми функциями и системами погрузчика. Технология CANbus позволяет уменьшить количество проводов и обеспечивает обмен данными между системами погрузчика. На дисплей выводится вся необходимая информация, в том числе сервисные коды.



Модульный радиатор состоит из 2-х секций: для охлаждающей жидкости и трансмиссионного масла. Помпа с непрерывной системой смазки и радиатор большой ёмкости с горизонтальным расположением ячеек обеспечивают быстрый отвод тепла, даже при работе в интенсивном режиме. Радиатор смонтирован на резиновых подушках для уменьшения вибраций от двигателя.



Гидростатическое рулевое управление обеспечивает высокую чувствительность рулевой системы и хорошую обратную связь. Отсутствие механической связи снижает ударные нагрузки от езды по неровной поверхности и упрощает техническое обслуживание. Рулевое колесо диаметром 30 см имеет удобную изогнутую формулу.



Кресло оператора оборудовано мини-рычагами управления Accutouch (опция), которые встроены в правый подлокотник сидения и обеспечивают максимальный комфорт управления. В стандартной комплектации машина оснащается рычагами управления, смонтированными на передней панели.



Жидкоохлаждаемые дисковые тормоза устанавливаются в стандартной комплектации на погрузчики г/п 5 и 5,5 тонн. Погрузчики меньшей грузоподъемности комплектуются саморегулируемыми барабанными тормозами. Педальный узел автомобильного типа с совмещенной широкой педалью тормоза и малого хода устанавливается в стандартной комплектации.



Надежная трансмиссия Techtronix™ с увеличенным ресурсом работы снижает износ шин на 25%, по сравнению с обычной КПП, и обладает большим тяговым усилием на предельных режимах работы. Это позволяет легко преодолевать подъёмы и в сочетании с высокой скоростью движения обеспечивает максимальную производительность. Трансмиссия обладает следующими функциями:

- Автоматическая система торможения трансмиссией (ADS), управляя пакетом фрикционов, снижает скорость погрузчика. При этом не требуется применения педали тормоза и рабочей тормозной системы, что продлевает срок ее службы.
- Система контроля мощности при изменении направления движения (CPR) позволяет практически полностью исключить пробуксовку колёс благодаря точной регулировке оборотов двигателя. Снижается износ шин и необходимость в их частой замене.
- Система управления откатом погрузчика (CRB) ограничивает скорость отката погрузчика до 75 мм/сек на наклонных поверхностях. Это позволяет значительно облегчить процесс разгрузки и повысить его эффективность при работе на пандусах.
- Система автоматического управления производительностью гидравлики (ASH) и режим медленного перемещения. Для обеспечения гидравлической системе максимальной мощности, необходимой для подъёма груза, обороты двигателя автоматически увеличиваются. Система IntelliX VSM поддерживает заданную скорость движения до тех пор, пока оператор дополнительно не нажмёт на педаль акселератора.
- Система управления положением дроссельной заслонки (TRM) позволяет оператору управлять скоростью движения погрузчика, обеспечивая чёткую зависимость скорости движения от положения педали акселератора. Заданная скорость поддерживается без дополнительного нажатия на педаль акселератора при движении как по ровной, так и по наклонной поверхности.
- Автоматическая система динамического торможения (DADS) позволяет оператору снизить скорость погрузчика без использования педали тормоза. Для этого с помощью дисплея задается интенсивность торможения. Интенсивность торможения может регулироваться и в зависимости от того, как быстро оператор убирает ногу с педали акселератора.

Основные характеристики	Производитель		Yale	Yale	Yale	Yale
	Модель		GDP 40 VX5	GDP 40 VX6	GDP 45 SVX5	GDP 45 VX6
	Комплектация		см. ниже	см. ниже	см. ниже	см. ниже
	Номинальная грузоподъемность	Q (кг)	4000	4000	4500	4500
	Центр загрузки	c (мм)	500	600	500	600
Масса	Общая масса	кг	6298	6672	6630	7224
Ходовая часть	Тип шин		суперэластик	суперэластик	суперэластик	суперэластик
	Размер передних шин		250 x 15	250 x 15	250 x 15	300 x 15
	Размер задних шин		7.00 X 12	7.00 X 12	7.00 X 12	28 X 9-15
	Количество колес, передние/задние (X-ведущие)		2X / 2	2X / 2	2X / 2	2X / 2
	Передняя колея колес	b10 (мм)	1152	1152	1152	1150
	Задняя колея колес	b11 (мм)	1136	1136	1136	1136
Габаритные размеры	Высота кабины по защитному ограждению	h6 (мм)	2258	2258	2258	2300
	Длина до спинок вил	l2 (мм)	2945	2976	2997	3256
	Габаритная ширина со стандартными шинами	b1/b2 (мм)	1402	1402	1402	1450
	Класс каретки вилок		IIIA	IIIA	IVA	IVA
	Ширина рабочего коридора для паллет 800x1200, вдоль	Ast (мм)	4527	4556	4576	4847
	Внешний радиус поворота	Wa (мм)	2570	2599	2619	2837
	Внутренний радиус поворота	b13 (мм)	50	50	50	131
Эксплуатационные характеристики	Скорость движения с грузом/без груза	км/ч	18.7-20.7 / 19.5-21.6	18.7-20.7 / 19.5-21.6	18.7-20.7 / 19.5-21.6	18.1-22.6 / 18.4-23.1
	Скорость подъема каретки с грузом/без груза	м/сек	0.60 / 0.66	0.60 / 0.66	0.48 / 0.53	0.48 / 0.53
	Скорость опускания каретки с грузом/без груза	м/сек	0.55 / 0.47	0.55 / 0.47	0.51 / 0.42	0.51 / 0.42
	Тяговое усилие с грузом/без груза	кН	28.6-38.7 / 17.5-18.0	28.5-38.7 / 17.0-18.0	28.5-38.7 / 17.0	25.8-29.2 / 21.3
	Рабочая тормозная система		гидравлическая	гидравлическая	гидравлическая	гидравлическая
Двигатель	Производитель и модель двигателя		Cummins QSB3.3L	Cummins QSB3.3L	Cummins QSB3.3L	Cummins QSB3.3L
	Мощность двигателя	кВт	60	60	60	60
Прочее	Тип трансмиссии		гидродинамическая	гидродинамическая	гидродинамическая	гидродинамическая

КОМПЛЕКТАЦИЯ BASE

- Система управления погрузчиком Intellix VSM TM
- Система передачи данных CANbus
- 2-х секционный радиатор на резиновых демпферах
- Саморегулирующиеся барабанные тормоза (4.0-4.5т)
- Жидкоохлаждаемые дисковые тормоза (5.0-5.5т)
- Трансмиссия Techtronix™ 100:
 - одна передача переднего и заднего хода
 - автоматическая система торможения трансмиссией (ADS)
 - система контроля мощности при изменении направления движения (CPR)
 - система управления откатом погрузчика (CRB)
- Шины – суперэластик
- Гидростатическое рулевое управление
- Система стабилизации заднего моста Yale CSETM
- 3-х секционный гидрораспределитель
- Защитный фартук каретки
- Вертикальное расположение выхлопной трубы
- Буксировочный палец
- Комплект освещения: фары, комбинированные задние фонари
- 2 педали: акселератор, тормоз/малый ход
- Кресло оператора с амортизатором и ремнем безопасности
- Система контроля присутствия оператора
- Регулируемая рулевая колонка
- Многофункциональная панель управления
- Запуск двигателя ключом зажигания
- Рычаги управления гидравликой на передней панели
- Подрулевой селектор выбора направления движения
- Рукоятка на задней стойке с клаксоном для движения задним ходом
- Резиновый напольный коврик
- Звуковой сигнал заднего хода

КОМПЛЕКТАЦИЯ VALUE

- Комплектация Base
- Трансмиссия Techtronix™ 100X
 - все функции Techtronix™ 100
 - две передачи переднего и одна заднего хода

КОМПЛЕКТАЦИЯ PRODUCTIVITY

- Комплектация Value
- Жидкоохлаждаемые дисковые тормоза
- Трансмиссия Techtronix™ 200X,
 - все функции Techtronix™ 100X
 - система автоматического управления производительностью гидравлики (ASH)
 - система управления положением дроссельной заслонки (TRM)
 - автоматическая система динамического торможения (DADS)
- Минирычаги управления AccuTouch™

Yale	Yale	Yale	Yale	Yale	Yale	Yale	Yale
GDP 50 VX	GDP 55 VX	GLP 40 VX5	GLP 40 VX6	GLP 45 SVX5	GLP 45 VX6	GLP 50 VX	GLP 55 VX
см. ниже	см. ниже	см. ниже	см. ниже	см. ниже	см. ниже	см. ниже	см. ниже
5000	5500	4000	4000	4500	4500	5000	5500
600	600	500	600	500	600	600	600
7523	7808	6033	6243	6368	6939	7244	7529
суперэластик	суперэластик	суперэластик	суперэластик	суперэластик	суперэластик	суперэластик	суперэластик
300 x 15	300 x 15	250 x 15	250 x 15	250 x 15	300 x 15	300 x 15	300x15
28 X 9-15	28 X 9-15	7.00 X 12	7.00 X 12	7.00 X 12	28 X 9-15	28 X 9-15	28 X 9-15
2X / 2	2X / 2	2X / 2	2X / 2	2X / 2	2X / 2	2X / 2	2X / 2
1150	1150	1152	1152	1152	1150	1150	1150
1136	1136	1136	1136	1136	1136	1136	1136
2300	2300	2258	2258	2258	2300	2300	2300
3299	3340	2945	2976	2997	3256	3299	3340
1450	1450	1402	1402	1402	1450	1450	1450
IVA	IVA	III A	III A	IVA	IVA	IVA	IVA
4887	4925	4527	4556	4576	4847	4887	4925
2877	2915	2570	2599	2619	2837	2877	2915
131	131	50	50	50	131	131	131
18.1-22.6 / 18.4-23.1	18.1-22.6 / 18.4-23.1	18.7-23.4 / 19.5-24.4	18.7-23.3 / 19.5-24.4	18.7-23.3 / 19.5-24.4	18.2-22.7 / 18.5-23.2	18.2-22.7 / 18.5-23.2	18.2-22.7 / 18.5-23.2
0.48 / 0.53	0.48 / 0.53	0.61 / 0.62	0.61 / 0.62	0.56 / 0.57	0.56 / 0.57	0.56 / 0.57	0.56 / 0.57
0.51 / 0.42	0.51 / 0.42	0.55 / 0.47	0.55 / 0.47	0.51 / 0.42	0.51 / 0.42	0.51 / 0.42	0.51 / 0.42
28.5-29.1 / 20.9	28.5-35.2 / 20.6	27.6-44.2 / 16.8	27.5-44.1 / 16.5	27.5-44.1 / 16.3	28.1-39.4 / 20.2	28.0-39.4 / 20.0	28.0-39.4 / 19.7
гидравлическая	гидравлическая	гидравлическая	гидравлическая	Гидравлическая	Гидравлическая	Гидравлическая	Гидравлическая
Cummins QSB3.3L	Cummins QSB3.3L	GM 4.3L	GM 4.3L	GM 4.3L	GM 4.3L	GM 4.3L	GM 4.3L
60	60	77	77	77	77	77	77
гидродинамическая	гидродинамическая	гидродинамическая	гидродинамическая	гидродинамическая	гидродинамическая	гидродинамическая	гидродинамическая

ДОПОЛНИТЕЛЬНЫЕ ОПЦИИ

- Минирычаги управления AssuTouch™
- Система защиты трансмиссии с принудительным глушением двигателя
- Ограничитель скорости движения
- 4-х/5-ти секционный гидрораспределитель
- Интегрированная каретка бокового смещения вилок
- Различное навесное оборудование
- Воздушный фильтр циклонного типа
- Катализатор выхлопных газов
- Пневматические радиальные шины
- Светодиодный комплект освещения
- Проблесковый маячок
- Цельнометаллическая кабина с обогревателем и стеклоочистителями
- Педаль акселератора с выбором направления движения
- Кондиционер
- Запуск двигателя кнопкой пуска
- Зеркала заднего вида

По возможности установки дополнительных опций проконсультируйтесь со специалистами «Универсал-Спецтехники Киев»



Погрузчики Yale серии VX грузоподъемностью от 6 до 9 тонн – это сочетание высокой производительности и минимальных эксплуатационных расходов. Серия VX совмещает особенности электрических погрузчиков – плавное изменение скорости и направления движения, контроль всех параметров погрузчика встроенным процессором – с мощностью и долговечностью двигателя внутреннего сгорания. На погрузчики устанавливаются как дизельные (Cummins), так и газовые двигатели, что значительно расширяет область их применения.

Yale предлагает на выбор потребителя 2 варианта исполнения погрузчиков серии VX с ДВС: улучшенное исполнение («Value»), производительная модель («Productivity»). Между собой они различаются режимом эксплуатации, высотой подъема, преодолеваемым углом наклона, навесным оборудованием.

Погрузчики серии VX могут использоваться в самых разных условиях эксплуатации: на производстве строительных материалов, металлургии и ЖБИ, химической промышленности, а также других отраслях, работающих с крупногабаритными грузами. Для всех этих областей применения компания Yale предлагает специальные комплектации погрузчика. Для условий эксплуатации, требующих полного сгорания топлива, на погрузчики устанавливается система очистки отработавших газов, созданная специально для серии VX. Также для более комфортной и безопасной работы оператора возможно оснащение погрузчиков Yale серии VX кабиной с отопителем, кондиционером с климат-контролем, стеклоочистителями и прочими приятными «мелочами».



Дизельный двигатель Cummins QSB 3.3л с турбонаддувом – это проверенная надёжность Cummins и соответствие стандарту Tier III по содержанию вредных веществ в выхлопных газах. Для сжатия воздуха на впуске турбонаддув использует энергию отработавших газов.



Система Управления Погрузчиком Intellix VSM – это бортовой компьютер, управляющий всеми функциями и системами погрузчика. Технология CANbus позволяет уменьшить количество бортовой электросети и обеспечить комплексный обмен данными между системами погрузчика. На дисплей выводится вся необходимая информация, в том числе сервисные коды. Система оснащена датчиками Холла, которые обеспечивают ее высокую надёжность.



Модульный радиатор состоит из секций для охлаждающей жидкости, трансмиссионного масла и воздуха, поступающего в турбину. Лопастный вентилятор диаметром 500 мм обеспечивает мощный поток воздуха для охлаждения радиатора. Помпа с непрерывной системой смазки и радиатор большой ёмкости с горизонтальным расположением трубок предназначены для быстрого отвода тепла.



Гидростатическое рулевое управление обеспечивает высокую чувствительность рулевой системы и хорошую обратную связь. Отсутствие механической связи снижает ударные нагрузки от езды по неровной поверхности и упрощает техническое обслуживание. Рулевое колесо диаметром 30 см имеет удобную изогнутую форму.



Кресло оператора оборудовано мини-рычагами управления Accutouch (опция), которые встроены в правый подлокотник сиденья и обеспечивают максимальный комфорт управления. В стандартной комплектации машина оснащается рычагами управления, смонтированными на передней панели.



Жидкоохлаждаемые дисковые тормоза устанавливаются в стандартной комплектации на погрузчики г/п 5 и 5,5 тонн. Погрузчики меньшей грузоподъемности комплектуются саморегулируемыми барабанными тормозами. Педальный узел автомобильного типа с совмещенной широкой педалью тормоза и малого хода устанавливается в стандартной комплектации.



Надёжная трансмиссия Techtronic™ с увеличенным ресурсом работы снижает износ шин на 25%, по сравнению с обычной КПП, и обладает большим тяговым усилием на предельных режимах работы. Это позволяет легко преодолевать подъёмы и в сочетании с высокой скоростью движения обеспечивает максимальную производительность. Трансмиссия обладает следующими функциями:

- Автоматическая система торможения трансмиссией (ADS), управляя пакетом фрикционов, снижает скорость погрузчика. При этом не требуется применения педали тормоза и рабочей тормозной системы, что продлевает срок ее службы.
- Система контроля мощности при изменении направления движения (CPR) позволяет практически полностью исключить пробуксовку колёс благодаря точной регулировке оборотов двигателя. Снижается износ шин и необходимость в их частой замене.
- Система управления откатом погрузчика (CRB) ограничивает скорость отката погрузчика до 75 мм/сек на наклонных поверхностях. Это позволяет значительно облегчить процесс разгрузки и повысить его эффективность при работе на пандусах.
- Система автоматического управления производительностью гидравлики (ASH) и режим медленного перемещения. Для обеспечения гидравлической системе максимальной мощности, необходимой для подъёма груза, обороты двигателя автоматически увеличиваются. Система Intellix VSM поддерживает заданную скорость движения до тех пор, пока оператор дополнительно не нажмёт на педаль акселератора.
- Система управления положением дроссельной заслонки (TRM) позволяет оператору управлять скоростью движения погрузчика, обеспечивая чёткую зависимость скорости движения от положения педали акселератора. Заданная скорость поддерживается без дополнительного нажатия на педаль акселератора при движении как по ровной, так и по наклонной поверхности.
- Автоматическая система динамического торможения (DADS) позволяет оператору снизить скорость погрузчика без использования педали тормоза. Для этого с помощью дисплея задается интенсивность торможения. Интенсивность торможения может регулироваться и в зависимости от того, как быстро оператор убирает ногу с педали акселератора.

Основные характеристики	Производитель		Yale	Yale	Yale
	Модель		GDP 60 VX	GDP 70 VX	GLP 60 VX
	Комплектация		см. ниже	см. ниже	см. ниже
	Номинальная грузоподъемность	Q (кг)	6000	7000	6000
	Центр загрузки	c (мм)	600	600	600
Масса	Общая масса	кг	8950	9462	8900
Ходовая часть	Тип шин		пневмо	пневмо	пневмо
	Размер передних шин		8.25x15 14PR	8.25x15 14PR	8.25x15 14PR
	Размер задних шин		8.25x15 14PR	8.25x15 14PR	8.25x15 14PR
	Количество колес, передние/задние (X-ведущие)		4X / 2	4X / 2	4X / 2
	Передняя колея колес	b10 (мм)	1846	1846	1846
	Задняя колея колес	b11 (мм)	1536	1536	1536
Габаритные размеры	Высота кабины по защитному ограждению	h6 (мм)	2531	2531	2531
	Длина до спинок вилок	l2 (мм)	3584	3648	3584
	Габаритная ширина со стандартными шинами	b1/b2 (мм)	2082	2082	2082
	Класс каретки вилок		IVA	IVA	IVA
	Ширина рабочего коридора для паллет 800x1200, вдоль	Ast (мм)	5329	5397	5329
	Внешний радиус поворота	Wa (мм)	3320	3388	3320
	Внутренний радиус поворота	b13 (мм)	230	230	230
Эксплуатационные характеристики	Скорость движения с грузом/без груза	км/ч	21.1-23.0 / 21.6-23.5	21.1-23.0 / 21.6-23.5	22.5-25.6 / 23.0-26.2
	Скорость подъема каретки с грузом/без груза	м/сек	0.48-0.49 / 0.49-0.53	0.48-0.49 / 0.49-0.53	0.53 / 0.53
	Скорость опускания каретки с грузом/без груза	м/сек	0.56 / 0.43	0.56 / 0.43	0.53 / 0.43
	Тяговое усилие с грузом/без груза	кН	44.5-48.3 / 26.9	44.5-48.0 / 26.2	43.9-44.5 / 21.7
	Рабочая тормозная система		гидравлическая	гидравлическая	гидравлическая
Двигатель	Производитель и модель двигателя		Cummins QSB3.3L	Cummins QSB3.3L	GM 4.3L
	Мощность двигателя	кВт	60 / 74	60 / 74	77
Прочее	Тип трансмиссии		гидродинамическая	гидродинамическая	гидродинамическая

КОМПЛЕКТАЦИЯ BASE

- Система управления погрузчиком Intellix VSMTM
- Система передачи данных CANbus
- 3-х секционный радиатор на резиновых демпферах
- Жидкоохлаждаемые дисковые тормоза
- Автоматическая коробка переключения передач (6.0-7.0т)
- Трансмиссия Techtronix™ 332 (8.0-9.0т):
 - три передачи переднего и две заднего хода
 - автоматическая система торможения трансмиссией (ADS)
 - система контроля мощности при изменении направления движения (CPR)
 - система управления откатом погрузчика (CRB)
- Пневматические шины (двухкатные на 8.0-9.0т)
- Гидростатическое рулевое управление
- Система стабилизации заднего моста Yale CSETM
- 3-х секционный гидрораспределитель
- Защитный фартук каретки
- Вертикальное расположение выхлопной трубы
- Буксировочный палец
- Комплект освещения: фары, комбинированные задние фонари
- 2 педали: акселератор, тормоз/малый ход
- Кресло оператора с амортизатором и ремнем безопасности
- Система контроля присутствия оператора
- Регулируемая рулевая колонка
- Многофункциональная панель управления
- Запуск двигателя ключом зажигания
- Рычаги управления гидравликой на передней панели
- Подрулевой селектор выбора направления движения
- Рукоятка на задней стойке с клаксоном для движения задним ходом
- Резиновый напольный коврик
- Звуковой сигнал заднего хода

КОМПЛЕКТАЦИЯ VALUE

- Комплектация Base
- Трансмиссия Techtronix™ 332

КОМПЛЕКТАЦИЯ PRODUCTIVITY

- Комплектация Value
- Трансмиссия Techtronix™ 332+,
 - все функции Techtronix™ 332
 - система автоматического управления производительностью гидравлики (ASH)
 - система управления положением дроссельной заслонки (TRM)
 - автоматическая система динамического торможения (DADS)
- Минирываги управления AccuTouch™

Yale	Yale	Yale	Yale	Yale	Yale	Yale	Yale	Yale
GLP 70 VX	GDP 80 VX6	GDP 80 VX6	GDP 80 VX9	GDP 90 VX6	GLP 80VX6	GLP 80VX6	GLP 80VX9	GLP 90VX6
см. ниже	одинарные передние шины	сдвоенные передние шины	сдвоенные передние шины	сдвоенные передние шины	одинарные передние шины	сдвоенные передние шины	сдвоенные передние шины	сдвоенные передние шины
7000	8000	8000	8000	9000	8000	8000	8000	9000
600	600	600	900	600	600	600	900	600
9410	11553	11259	12271	11728	11634	11340	12352	11809
пневмо	суперэластик	пневмо	пневмо	пневмо	суперэластик	пневмо	пневмо	пневмо
8.25x15 14PR	355 / 50-20	8.25 x 15 -14PR	8.25 x 15 -14PR	8.25 x 15 -14PR	355 / 50-20	8.25 x 15 -14PR	8.25 x 15 -14PR	8.25 x 15 -14PR
8.25x15 14PR	300 x 15	8.25 x 15 -14PR	8.25 x 15 -14PR	8.25 x 15 -14PR	300 x 15	8.25 x 15 -14PR	8.25 x 15 -14PR	8.25 x 15 -14PR
4X / 2	2X / 2	4X / 2	4X / 2	4X / 2	2X / 2	4X / 2	4X / 2	4X / 2
1846	1682	2003	2003	2003	1682	2003	2003	2003
1536	1575	1536	1536	1536	1575	1536	1536	1536
2531	2531	2531	2531	2531	2531	2531	2531	2531
3648	3883	3883	4025	3945	3883	3883	4025	3945
2082	1990	2239	2239	2239	1990	2239	2239	2239
IVA	IV A	IV A	IV A	IV A	IV A	IV A	IV A	IV A
5397	5672	5672	5763	5722	5672	5672	5763	5722
3388	3673	3673	3794	3723	3673	3673	3794	3723
230	362	362	362	362	362	362	362	362
22.5-25.6 / 23.0-26.2	15.0 / 23.1	15.0 / 23.1	23.1 23.7	23.1 23.7	23.1 23.7	15.0 / 20.5	15.0 / 21.5	20.5 21.5
0.53 / 0.53	0.43	0.45	0.43 0.45	0.42 0.45	0.42 0.45	0.43 0.45	0.43 0.45	0.42 0.45
0.53-0.56 / 0.43	0.41	0.37	0.41 0.37	0.41 0.37	0.41 0.37	0.41 0.37	0.41 0.37	0.41 0.37
43.7-44.5 / 20.9	53	53	53 53	53 53	53 53	53 53	53 53	53 53
гидравлическая	гидравлическая	гидравлическая	гидравлическая	гидравлическая	гидравлическая	гидравлическая	гидравлическая	гидравлическая
GM 4.3L	Cummins QSB3.3	Cummins QSB3.3	Cummins QSB3.3	Cummins QSB3.3	GM 5.7L	GM 5.7L	GM 5.7L	GM 5.7L
77	82	82	82	82	97	97	97	97
гидродинамическая	электронная	электронная	электронная	электронная	электронная	электронная	электронная	электронная

ДОПОЛНИТЕЛЬНЫЕ ОПЦИИ

- Минирычаги управления AssuTouch™
- Система защиты трансмиссии с принудительным глушением двигателя
- Ограничитель скорости движения
- 4-х/5-ти секционный гидрораспределитель
- Интегрированная каретка бокового смещения/позиционервил
- Различное навесное оборудование
- Воздушный фильтр циклонного типа
- Катализатор выхлопных газов
- Пневматические радиальные шины/суперэластик
- Светодиодный комплект освещения
- Проблесковый маячок
- Цельнометаллическая кабина с обогревателем и стеклоочистителями
- Педаль акселератора с выбором направления движения
- Кондиционер
- Запуск двигателя кнопкой пуска
- Зеркала заднего вида

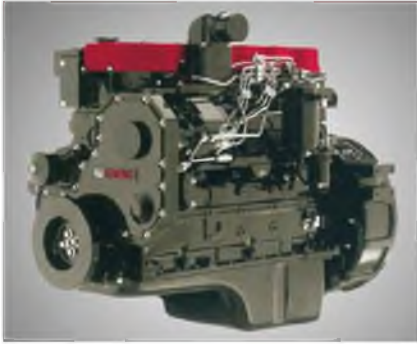
По возможности установки дополнительных опций проконсультируйтесь со специалистами «Универсал-Спецтехники Киев»



Мощные и надежные дизельные погрузчики Yale серии DC/EC грузоподъемностью от 8 до 16 тонн предназначены для работы в самых тяжелых условиях эксплуатации. Эти машины позволяют работать с различными грузами: от контейнеров до колесосъемных захватов.

Серия DC/EC производится в 7 моделях, отличающихся грузоподъемностью и колесной базой. Каждая из моделей имеет две комплектации: Base или Value, отличающиеся моделью трансмиссии и производительностью гидросистемы. Погрузчики могут быть оснащены интегрированной кареткой бокового смещения вила с функцией позиционирования. Эргономичный дизайн кабины и панорамное остекление обеспечивают максимальный комфорт работы оператора и отличную обзорность.

Процесс проведения техобслуживания погрузчиков серии DC/EC максимально упрощен за счет съемного кожуха двигателя, широкой нижней ступени, откидной крышки капота, гидравлического привода откидывания кабины. Этой же цели служат проложенные по противоположным частям рамы погрузчика гидравлические линии и электрическая проводка.



Мощный и надежный дизельный двигатель Cummins QSB 6.7 с турбонаддувом соответствует экологическому стандарту Tier 3. Обеспечивает высокий крутящий момент на низких оборотах. По желанию клиента, погрузчик может быть оборудован экологичным газовым двигателем Cummins.



Трансмиссия Dana TE-10, устанавливаемая на погрузчиках комплектации Base, имеет систему защиты от перегрузок и увеличенный ресурс работы. На комплектации Value устанавливается трансмиссия ZF, предназначенная для работы в тяжелых условиях и отличающаяся более эффективной системой охлаждения и позволяющая экономить до 5% топлива по сравнению с TE-10. Обе трансмиссии обладают 3-мя скоростями переднего и 3-мя заднего хода.



Гидросистема с контролем нагрузки позволила сократить потребление топлива на 5% по сравнению с предыдущей серией большегрузных погрузчиков Yale. Система управления гидравликой изменяет расход аксиально-поршневого насоса в зависимости от частоты вращения двигателя и сигналов управления от оператора. Благодаря этому не только снизился расход топлива, но и уменьшилась температура рабочей гидравлической жидкости, а также снизился уровень шума.



Двухсекционная мачта без свободного хода вила входит в стандартную комплектацию погрузчика. Обладает высокой жесткостью всех элементов, обеспечивает превосходную фронтальную обзорность. Большое перекрытие секций мачты при раскладывании обеспечивает стабильность обработки груза. Каретка снабжена износостойкими накладками, на которые спинками опираются вилы с проушинами (Pin-type).



Просторная и эргономичная откидная кабина с приводом подъема имеет панорамное остекление. Оснащена стеклоочистителями с омывателем на лобовом, заднем и верхнем стеклах, широкоугольными зеркалами (опция). Также по желанию клиента кабина может быть укомплектована кондиционером или климат-контролем.



На ЖК-дисплее отображаются коды ошибок в системах погрузчика, а также указатели давления и температуры масла в АКПП и ДВС, уровень топлива. Индикаторы позволяют контролировать исправность работы всех основных систем. Доступ для полной диагностики погрузчика (ДВС и АКПП, гидравлической системы) посредством ноутбука позволяет быстро и точно определить причину неисправности, снижает время простоя техники.



Кресло оператора оснащается минирычагами управления гидравлическими функциями, встроенными в правый подлокотник кресла оператора; в качестве опции может устанавливаться джойстик. Кресло имеет широкий диапазон настроек по высоте, в качестве опции устанавливается пневматический амортизатор, обеспечивающий более комфортную работу.



Большой многосекционный алюминиевый радиатор состоит из 4-х блоков: охлаждение воздуха наддува, двигателя, тормозной и гидравлической жидкости, трансмиссионного масла.



Электрогидравлический привод откидывания кабины (опция), кожухи моторного отсека, снабженные амортизаторами, широкая нижняя подножка, откидная крышка капота, открывающаяся защитная решетка радиатора, проложенные по противоположным частям рамы погрузчика гидравлические линии и электрическая проводка – все это значительно упрощает проведение техобслуживания погрузчиков серии DC/EC.

Основные характеристики	Производитель		Yale
	Модель		GDP 80 DC
	Комплектация		см. ниже
	Номинальная грузоподъемность	Q (кг)	8000
	Центр загрузки	c (мм)	600
Масса	Общая масса	кг	12378
Ходовая часть	Тип шин		пневмо
	Размер передних шин		9.00-20 12PR
	Размер задних шин		9.00-20 12PR
	Количество колес, передние/задние (X-ведущие)		4x / 2
Габаритные размеры	Высота кабины по защитному ограждению	h6 (мм)	3015
	Высота сиденья кресла оператора	h7 (мм)	1742
	Длина до спинок вилок	l2 (мм)	4294
	Габаритная ширина со стандартными шинами	b1/b2 (мм)	2425 / 2463
	Тип каретки вилок		75 мм пинтайп
	Ширина рабочего коридора для паллет 1000x1200, в ширину	Ast (мм)	5821
	Внешний радиус поворота	Wa (мм)	3996
	Внутренний радиус поворота	b13 (мм)	378
Двигатель	Производитель и модель двигателя		Cummins QSB6.7
	Мощность двигателя	кВт	116 / 155
Прочее	Тип трансмиссии		3-х скоростная, тип зависит от комплектации

СТАНДАРТНАЯ КОМПЛЕКТАЦИЯ

- Система передачи данных CANbus
- 4-х секционный радиатор на резиновых демпферах
- Жидкоохлаждаемые дисковые тормоза
- Трехскоростная АКПП
- Двухсекционный гидронасос
- Двухскатные пневматические шины
- Гидростатическое рулевое управление
- 3-х секционный гидрораспределитель
- Вертикальное расположение выхлопной трубы
- Воздушный двухступенчатый фильтр
- Воздушный фильтр циклонного типа
- Комплект освещения: фары, комбинированные задние фонари
- 3 педали: акселератор, 2 дублирующие педали тормоза
- Кабина с панорамным остеклением
- Электропривод откидывания кабины
- Три стеклоочистителя с омывателями
- Обогреватель с системой обдува кабины
- Салонный воздушный фильтр
- Кресло оператора с амортизатором и ремнем безопасности
- Система контроля присутствия оператора
- Регулируемая рулевая колонка
- Многофункциональная панель управления
- Запуск двигателя ключом зажигания
- Подрулевой селектор выбора направления движения
- Минирычаги управления, интегрированные в подлокотник
- Резиновый напольный коврик
- Звуковой сигнал заднего хода

Yale	Yale	Yale	Yale	Yale	Yale
GDP 90 DC	GDP 100 DC	GDP 120 DC	GDP 130 EC	GDP 140 EC	GDP 160 EC
см. ниже	см. ниже	см. ниже	см. ниже	см. ниже	см. ниже
9000	10000	12000	13000	14000	16000
600	600	600	600	600	600
12693	14603	15458	18026	18757	19812
пневмо	пневмо	пневмо	пневмо	пневмо	пневмо
9.00-20 12PR	10.00-20 14PR	10.00-20 14PR	11.00-20 14PR	12.00-20 16PR	12.00-20 16PR
9.00-20 12PR	10.00-20 14PR	10.00-20 14PR	11.00-20 14PR	12.00-20 16PR	12.00-20 16PR
4x / 2	4x / 2	4x / 2	4x / 2	4x / 2	4x / 2
3015	3033	3033	3043	3064	3064
1742	1760	1760	1770	1791	1791
4294	4494	4494	5005	5005	5005
2425 / 2463	2446 / 2484	2446 / 2484	2589 / 2598	2607 / 2607	2607 / 2607
75 мм пинтайп	75 мм пинтайп	75 мм пинтайп	85 мм пинтайп	85 мм пинтайп	85 мм пинтайп
5821	6127	6127	6607	6607	6607
3996	4267	4267	4645	4645	4645
378	550	550	604	603	603
Cummins QSB6.7	Cummins QSB6.7	Cummins QSB6.7	Cummins QSB6.7	Cummins QSB6.7	Cummins QSB6.7
116 / 155	116 / 155	116 / 155	116 / 155	116 / 155	116 / 155
3-х скоростная, тип зависит от комплектации	3-х скоростная, тип зависит от комплектации	3-х скоростная, тип зависит от комплектации	3-х скоростная, тип зависит от комплектации	3-х скоростная, тип зависит от комплектации	3-х скоростная, тип зависит от комплектации

ДОПОЛНИТЕЛЬНЫЕ ОПЦИИ

- Предпусковой подогреватель двигателя/топливной системы
- Ограничитель скорости движения
- 4-х/5-ти/6-ти секционный гидрораспределитель
- Интегрированная каретка бокового смещения/позиционер вил
- Различное навесное оборудование
- Дополнительная защита креплений колес
- Светодиодное освещение
- Проблесковый маячок
- Педаль акселератора с выбором направления движения
- Кондиционер
- Запуск двигателя кнопкой пуска
- Зеркала заднего вида

По возможности установки дополнительных опций проконсультируйтесь со специалистами «Универсал-Спецтехники Киев»



Трехопорные электропогрузчики переменного тока серии VT обладают отличной эргономикой и высочайшей производительностью. Электропогрузчики этой серии воплощают в себе самые передовые достижения научно-технического прогресса, современные дизайнерские решения, высокую надёжность и качество сборки.

Модельный ряд 3-опорных электропогрузчиков с электроприводом 48В предназначен для использования в различных областях применения. Возможность установки аккумуляторных батарей различной ёмкости и дополнительных опций, а также исполнения от «холодного» до взрывозащищенного, значительно расширяет выбор комплектаций.

Маслоохлаждаемые дисковые тормоза, автоматический стояночный тормоз, технологии переменного тока и CANbus не требуют технического обслуживания, что позволяет значительно сократить эксплуатационные расходы. Трансмиссия заправлена маслом на срок до 5000 моточасов, интервал между ТО большинства узлов и агрегатов погрузчика составляет 500 часов. Рекуперативное торможение увеличивает время работы аккумуляторной батареи без подзарядки и продлевает срок службы многих комплектующих погрузчика.



Удобный жидкокристаллический дисплей располагается на уровне глаз, не мешает обзору из кабины и позволяет легко и быстро считывать информацию. Функциональные клавиши обеспечивают оператору доступ к меню дисплея и позволяют выбрать один из 4-х режимов работы, наиболее соответствующий выполняемой задаче. На дисплее отображаются: уровень заряда аккумуляторной батареи, направление движения, положение ведущих колес, работа автоматического стояночного тормоза, количество моточасов, коды диагностики для поиска и устранения неисправностей.



Мачты Yale Clear View™ обеспечивают лучшую обзорность в своем классе. Новые мачты отличаются более узким профилем рам, сохраняя присущую мачтам Yale высокую прочность и надежность. Улучшенная обзорность позволяет операторам более эффективно и безопасно выполнять свою работу.



Автоматический стояночный тормоз Yale Stopi™ обеспечивает высокую надежность и безопасность управления погрузчиком при работе на пандусах и наклонных поверхностях. Электромагнитная система стояночного тормоза автоматически включается при остановке погрузчика или тогда, когда оператор покидает рабочее место.



Режим экономии энергии 'eLo' погрузчика Yale обеспечивает минимальное потребление энергии и позволяет эксплуатировать погрузчик в течение длительного периода времени без подзарядки аккумуляторной батареи. Режим максимальной мощности 'HiP' обеспечивает погрузчику максимальные скорость и ускорение, предназначен для работы в особо тяжелых условиях эксплуатации.



Модуль мини-рычагов управления AccuTouch™ с подлокотником – фирменная разработка компании Yale, обладающая отличной эргономикой и функциональностью. Удобно регулируется в продольном и вертикальном направлениях, снижает нагрузку на руки оператора. Встроенный переключатель направления движения позволяет управлять всеми основными функциями погрузчика, не отрывая руки от подлокотника.



Регулируемая рулевая колонка оснащена вспомогательным амортизатором, позволяет оператору занять наиболее удобное положение и обеспечивает комфортное управление погрузчиком. Диапазон регулировки угла наклона составляет 26°. Колонка установлена на передней панели, обеспечивая дополнительное пространство для ног оператора.



Различные варианты замены АКБ. Боковое извлечение аккумуляторной батареи (опция) – это удобный и безопасный способ, не требующий подъема или раскатки АКБ. Может выполняться одним человеком с использованием механического и автоматического устройств. Для этого погрузчик оснащён легкой и удобной съёмной боковой крышкой.



Рабочее место оператора разработано с учётом самых передовых достижений в области эргономики: оснащается удобным поручнем для движения задним ходом со встроенной кнопкой звукового сигнала, поворотным сидением (опция) и обладает большим пространством для ног, что в совокупности позволяет уменьшить утомляемость при длительной работе.



В качестве опции возможна установка светодиодного освещения: долговечность задних и передних светодиодных фонарей позволяет сократить эксплуатационные расходы.

Основные характеристики	Производитель		Yale
	Модель		ERP 15VT SWB
	Номинальная грузоподъемность	Q (кг)	1500
	Центр загрузки	c (мм)	500
Масса	Общая масса (с батареей)	кг	3032
Габаритные размеры	Высота кабины по защитному ограждению	h6 (мм)	2070
	Длина до спинок вил	l2 (мм)	1805
	Габаритная ширина со стандартными шинами	b1/b2 (мм)	1050
	Стандартные вилы (Длина x Ширина x Толщина)	s/e/l (мм)	40 / 80 / 1200
	Класс каретки вилок		2A
	Ширина рабочего коридора для паллет 800x1200, вдоль	Ast (мм)	3254
	Внешний радиус поворота	Wa (мм)	1476
Эксплуатационные характеристики	Скорость движения с грузом/без груза	км/ч	16 / 16
	Скорость подъема каретки с грузом/без груза	м/сек	0.45 / 0.58
	Скорость опускания каретки с грузом/без груза	м/сек	0.53 / 0.50
	Тяговое усилие с грузом/без груза	Н	3238 / 3470
Двигатель	Мощность приводного двигателя, S2 60мин.	кВт	2 x 5.0
	Мощность двигателя привода гидромотора, S3 15%	кВт	12
	Аккумуляторная батарея DIN 43531/35/36 А, В, С, не DIN		DIN 43531-A
	Рабочее напряжение батареи/номинал. емкость батареи	В/А*ч	48 / 420-500

СТАНДАРТНАЯ КОМПЛЕКТАЦИЯ

- Система питания 48В
- Два приводных двигателя переменного тока
- Двигатель привода гидромотора переменного тока
- Система управления погрузчиком Intellix VSM™
- Система передачи данных CANbus
- Жидкоохлаждаемые дисковые тормоза
- Автоматический стояночный тормоз Yale Stop™
- Шины суперэластик
- Сдвоенные рулевые колеса
- Гидростатическое рулевое управление
- 3-х секционный гидрораспределитель
- Защитный фартук каретки
- Вертикальная выемка АКБ
- Буксировочный палец
- 2 педали: акселератор, тормоз
- Кресло оператора с амортизатором и ремнем безопасности
- Система контроля присутствия оператора
- Регулируемая рулевая колонка
- Многофункциональный дисплей на уровне глаз
- Запуск двигателя ключом зажигания
- Рычаги управления гидравликой на аккумуляторном отсеке
- Подрулевой селектор выбора направления движения
- Рукоятка на задней стойке с клаксоном для движения задним ходом
- Резиновый напольный коврик
- Звуковой сигнал заднего хода

Yale	Yale	Yale	Yale	Yale	Yale	Yale
ERP 16VT SWB	ERP 16VT MWB	ERP 16VT LWB	ERP 18VT MWB	ERP 18VT LWB	ERP 20VT MWB	ERP 20VT LWB
1600	1600	1600	1800	1800	2000	2000
500	500	500	500	500	500	500
3032	3233	3252	3278	3297	3534	3297
2070	2070	2070	2070	2070	2070	2070
1805	1901	2004	1901	2004	1901	2004
1050	1050	1050	1050	1050	1116	1116
40 / 80 / 1200	40 / 80 / 1200	40 / 80 / 1200	40 / 80 / 1200	40 x 80 x 1200	40 x 100 x 1200	40 x 100 x 1200
2A	2A	2A	2A	2A	2A	2A
3254	3353	3454	3353	3454	3353	3454
1476	1575	1676	1575	1676	1575	1676
16 / 16	16 / 16	16 / 16	16 / 16	16 / 16	16 / 16	16 / 16
0.45 / 0.58	0.45 / 0.58	0.45 / 0.58	0.40 / 0.58	0.40 / 0.58	0.40 / 0.58	0.40 / 0.58
0.53 / 0.50	0.53 / 0.50	0.53 / 0.50	0.53 / 0.50	0.53 / 0.50	0.53 / 0.50	0.53 / 0.50
3238 / 3470	2989 / 3261	3406 / 3680	2989 / 3261	3337 / 3646	3260 / 3603	3294 / 3637
2 x 5.0	2 x 5.0	2 x 5.0	2 x 5.0	2 x 5.0	2 x 5.0	2 x 5.0
12	12	12	12	12	12	12
DIN 43531-A	DIN 43531-A	DIN 43531-A	DIN 43531-A	DIN 43531-A	DIN 43531-A	DIN 43531-A
48 / 500-700	48 / 625-750	48 / 690-900	48 / 625-750	48 / 690-900	48 / 625-750	48 / 690-900

ДОПОЛНИТЕЛЬНЫЕ ОПЦИИ

- «Холодное»/взрывозащищенное исполнение
- Минирычаги управления AssuTouch™
- 4-х/5-ти секционный гидрораспределитель
- Интегрированная каретка бокового смещения вилок
- Различное навесное оборудование
- Индикатор массы груза
- Датчик удара
- Боковая выемка АКБ
- Роликовый стенд для замены АКБ
- Пневматические шины
- Комплект освещения с галогенными фарами
- Светодиодный комплект освещения
- Проблесковый маячок
- Цельнометаллическая кабина с обогревателем и стеклоочистителями
- Педаль акселератора с выбором направления движения
- Поворотное кресло оператора
- Память положения рулевой колонки
- Запуск по PIN-коду
- Зеркала заднего вида

По возможности установки дополнительных опций проконсультируйтесь со специалистами «Универсал-Спецтехники Киев»



Четырехопорные электропогрузчики Yale серии VF разработаны как универсальные машины для работы в различных условиях эксплуатации, включая самые сложные. Основной особенностью погрузчиков Yale серии VF является новая конструкция шасси, обеспечивающая лучшую в классе маневренность. Погрузчики серии VF удачно сочетают в себе компактность 3-опорного электропогрузчика и высокую производительность машин с ДВС. Идеально подходят для перевозки грузов на большие расстояния и работы на открытых площадках.

Маслоохлаждаемые дисковые тормоза, автоматический стояночный тормоз, технологии переменного тока и CANbus не требуют технического обслуживания, что позволяет значительно сократить эксплуатационные расходы. Трансмиссия заправлена маслом на срок до 5000 моточасов, интервал между ТО большинства узлов и агрегатов погрузчика составляет 500 часов. Рекуперативное торможение увеличивает время работы аккумуляторной батареи без подзарядки и продлевает срок службы многих комплектующих погрузчика.



Уникальный мост рулевого управления с механизмом поворота ведущих колес на большой угол (118°) позволяет погрузчику легко разворачиваться даже в очень ограниченном пространстве. Как результат: максимально выгодное использование складского пространства, снижение утомляемости операторов и повышение производительности в условиях, сопряженных с частыми поворотами и маневрированием.



Автоматический стояночный тормоз Yale Stop™ обеспечивает высокую надёжность и безопасность управления погрузчиком при работе на пандусах и наклонных поверхностях. Электромагнитная система стояночного тормоза автоматически включается при остановке погрузчика или тогда, когда оператор покидает рабочее место.



Удобный жидкокристаллический дисплей располагается на уровне глаз, не мешает обзору из кабины и позволяет легко и быстро считывать информацию. Функциональные клавиши обеспечивают оператору доступ к меню дисплея и позволяют выбрать один из 4-х режимов работы, наиболее соответствующий выполняемой задаче. На дисплее отображаются: уровень заряда аккумуляторной батареи, направление движения, положение ведущих колес, работа автоматического стояночного тормоза, количество моточасов, коды диагностики для поиска и устранения неисправностей.



Режим экономии энергии 'eLo' погрузчика Yale обеспечивает минимальное потребление энергии и позволяет эксплуатировать погрузчик в течение длительного периода времени без подзарядки аккумуляторной батареи. Режим максимальной мощности 'HiP' обеспечивает погрузчику максимальные скорость и ускорение, предназначен для работы в особо тяжёлых условиях эксплуатации.



Модуль мини-рычагов управления AccuTouch™ с подлокотником – фирменная разработка компании Yale, обладающая отличной эргономикой и функциональностью. Удобно регулируется в продольном и вертикальном направлениях, снижает нагрузку на руки оператора. Встроенный переключатель направления движения позволяет управлять всеми основными функциями погрузчика, не отрывая руки от подлокотника.



Регулируемая рулевая колонка оснащена вспомогательным амортизатором, позволяет оператору занять наиболее удобное положение за рулём и обеспечивает комфортное управление погрузчиком. Диапазон регулировки угла наклона составляет 26°. Колонка установлена на передней панели, обеспечивая дополнительное пространство для ног оператора.



Различные варианты замены АКБ. Боковое извлечение аккумуляторной батареи (опция) – это удобный и безопасный способ, не требующий подъёма или раскатки АКБ. Может выполняться одним человеком с использованием механического и автоматического устройств. Для этого погрузчик оснащён легкой и удобной съёмной боковой крышкой.



Рабочее место оператора разработано с учётом самых передовых достижений в области эргономики: оснащается удобным поручнем для движения задним ходом со встроенной кнопкой звукового сигнала, поворотным сидением (опция) и обладает большим пространством для ног, что в совокупности позволяет уменьшить утомляемость при длительной работе.



В качестве опции возможна установка светодиодного освещения: долговечность задних и передних светодиодных фонарей позволяет сократить эксплуатационные расходы.

Основные характеристики	Производитель	
	Модель	
	Номинальная грузоподъемность	Q (кг)
	Центр загрузки	c (мм)
Масса	Общая масса (с батареей)	кг
Габаритные размеры	Высота кабины по защитному ограждению	h6 (мм)
	Длина до спинок вилок	l2 (мм)
	Габаритная ширина со стандартными шинами	b1/b2 (мм)
	Стандартные вилы (Длина x Ширина x Толщина)	s/e/l (мм)
	Класс каретки вилок	
	Ширина рабочего коридора для паллет 800x1200, вдоль	Ast (мм)
	Внешний радиус поворота	Wa (мм)
Эксплуатационные характеристики	Скорость движения с грузом/без груза	км/ч
	Скорость подъема каретки с грузом/без груза	м/сек
	Скорость опускания каретки с грузом/без груза	м/сек
	Тяговое усилие с грузом/без груза	H
Двигатель	Мощность приводного двигателя, S2 60мин.	кВт
	Мощность двигателя привода гидромотора, S3 15%	кВт
	Аккумуляторная батарея DIN 43531/35/36 А, В, С, не DIN	
	Рабочее напряжение батареи/номинал. емкость батареи	В/А*ч

СТАНДАРТНАЯ КОМПЛЕКТАЦИЯ

- Система питания 48В
- Два приводных двигателя переменного тока
- Двигатель привода гидромотора переменного тока
- Система управления погрузчиком Intellix VSM™
- Система передачи данных CANbus
- Жидкоохлаждаемые дисковые тормоза
- Автоматический стояночный тормоз Yale Stop™
- Шины суперэластик
- Гидростатическое рулевое управление
- Система стабилизации заднего моста Yale CSE™
- Поворот ведущих колес на 118°
- 3-х секционный гидрораспределитель
- Защитный фартук каретки
- Вертикальная выемка АКБ
- Буксировочный палец
- 2 педали: акселератор, тормоз
- Кресло оператора с амортизатором и ремнем безопасности
- Система контроля присутствия оператора
- Регулируемая рулевая колонка
- Многофункциональный дисплей на уровне глаз
- Запуск двигателя ключом зажигания
- Подрулевой селектор выбора направления движения
- Рукоятка на задней стойке с клаксоном для движения задним ходом
- Резиновый напольный коврик
- Звуковой сигнал заднего хода

Yale	Yale	Yale	Yale	Yale
ERP 16VF MWB	ERP 16VF LWB	ERP 18VF MWB	ERP 18VF LWB	ERP 20VF LWB
1600	1600	1800	1800	2000
500	500	500	500	500
3099	3288	3286	3333	3371
2070	2070	2070	2070	2070
1981	2088	1981	2088	2088
1076 / 1146	1076 / 1146	1076 / 1146	1076 / 1146	1076 / 1146
40 x 80 x 1200	40 x 80 x 1200	40 x 80 x 1200	40 x 80 x 1200	40 x 100 x 1200
2A	2A	2A	2A	2A
3409	3517	3409	3517	3517
1654	1762	1654	1762	1762
16 / 16	16 / 16	16 / 16	16 / 16	16 / 16
0.37 / 0.61	0.37 / 0.61	0.42 / 0.65	0.42 / 0.65	0.34 / 0.65
0.48 / 0.43	0.48 / 0.43	0.50 / 0.33	0.50 / 0.33	0.50 / 0.33
3406 / 3680	3406 / 3680	3337 / 3646	3406 / 3680	3294 / 3637
2 x 5.0	2 x 5.0	2 x 5.0	2 x 5.0	2 x 5.0
12	12	12	12	12
DIN 43531-A	DIN 43531-A	DIN 43531-A	DIN 43531-A	DIN 43531-A
48 / 75-625	48 / 690-750	48 / 575-625	48 / 690-750	48 / 690-900

ДОПОЛНИТЕЛЬНЫЕ ОПЦИИ

- «Холодное»/взрывозащищенное исполнение
- Минирычаги управления AssuTouch™
- 4-х/5-ти секционный гидрораспределитель
- Интегрированная каретка бокового смещения вилок
- Различное навесное оборудование
- Индикатор массы груза
- Датчик удара
- Боковая выемка АКБ
- Роликовый стенд для замены АКБ
- Пневматические шины
- Комплект освещения с галогенными фарами
- Светодиодный комплект освещения
- Проблесковый маячок
- Цельнометаллическая кабина с обогревателем и стеклоочистителями
- Педаль акселератора с выбором направления движения
- Поворотное кресло оператора
- Память положения рулевой колонки
- Запуск по PIN-коду
- Зеркала заднего вида

По возможности установки дополнительных опций проконсультируйтесь со специалистами «Универсал-Спецтехники Киев»

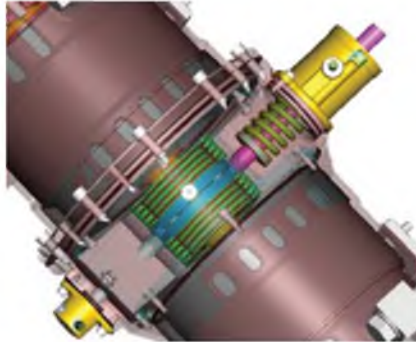


Основной особенностью четырехопорных электропогрузчиков Yale серии VL является новая конструкция шасси, обеспечивающая лучшую в классе маневренность. Эти погрузчики удачно сочетают в себе маневренность трехопорного электропогрузчика и высокую производительность машин с ДВС. На сегодняшний день погрузчики этой серии обладают лучшей в классе эргономикой. Идеально подходят для перевозки грузов на большие расстояния и работы на открытых площадках.

Маслоохлаждаемые дисковые тормоза, автоматический стояночный тормоз, технологии переменного тока и CANbus не требуют технического обслуживания, что позволяет значительно сократить эксплуатационные расходы. Трансмиссия заправлена маслом на срок до 5000 моточасов, интервал между ТО большинства узлов и агрегатов погрузчика составляет 500 часов. Рекуперативное торможение увеличивает время работы аккумуляторной батареи без подзарядки и продлевает срок службы многих комплектующих погрузчика.



Уникальный мост рулевого управления с механизмом поворота ведущих колес на большой угол (118°) позволяет погрузчику легко разворачиваться даже в очень ограниченном пространстве. Как результат: максимально выгодное использование складского пространства, снижение утомляемости операторов и повышение производительности в условиях, сопряженных с частыми поворотами и маневрированием.



Автоматический стояночный тормоз Yale Stop™ обеспечивает высокую надёжность и безопасность управления погрузчиком при работе на пандусах и наклонных поверхностях. Электромагнитная система стояночного тормоза автоматически включается при остановке погрузчика или тогда, когда оператор покидает рабочее место.



Удобный жидкокристаллический дисплей располагается на уровне глаз, не мешает обзору из кабины и позволяет легко и быстро считывать информацию. Функциональные клавиши обеспечивают оператору доступ к меню дисплея и позволяют выбрать один из 4-х режимов работы, наиболее соответствующий выполняемой задаче. На дисплее отображаются: уровень заряда аккумуляторной батареи, направление движения, положение ведущих колес, работа автоматического стояночного тормоза, количество моточасов, коды диагностики для поиска и устранения неисправностей.



Режим экономии энергии 'eLo' погрузчика Yale обеспечивает минимальное потребление энергии и позволяет эксплуатировать погрузчик в течение длительного периода времени без подзарядки аккумуляторной батареи. Режим максимальной мощности 'HiP' обеспечивает погрузчику максимальные скорость и ускорение, предназначен для работы в особо тяжёлых условиях эксплуатации.



Модуль мини-рычагов управления AssiTouch™ с подлокотником – фирменная разработка компании Yale, обладающая отличной эргономикой и функциональностью. Удобно регулируется в продольном и вертикальном направлениях, снижает нагрузку на руки оператора. Встроенный переключатель направления движения позволяет управлять всеми основными функциями погрузчика, не отрывая руки от подлокотника.



Регулируемая рулевая колонка оснащена вспомогательным амортизатором, позволяет оператору занять наиболее удобное положение за рулём и обеспечивает комфортное управление погрузчиком. Диапазон регулировки угла наклона составляет 26°. Колонка установлена на передней панели, обеспечивая дополнительное пространство для ног оператора.



Различные варианты замены АКБ. Боковое извлечение аккумуляторной батареи (опция) – это удобный и безопасный способ, не требующий подъёма или раскатки АКБ. Может выполняться одним человеком с использованием механического и автоматического устройств. Для этого погрузчик оснащён легкой и удобной съёмной боковой крышкой.



Рабочее место оператора разработано с учётом самых передовых достижений в области эргономики: оснащается удобным поручнем для движения задним ходом со встроенной кнопкой звукового сигнала, поворотным сидением (опция) и обладает большим пространством для ног, что в совокупности позволяет уменьшить утомляемость при длительной работе.



Система питания 80В позволяет использовать более эффективные двигатели с увеличенным крутящим моментом. 80В аккумуляторная батарея позволяет работать погрузчику почти в два раза дольше, чем аналогичная по емкости 48В батарея.

Основные характеристики	Производитель		Yale	Yale
	Модель		ERP 22 VL SWB	ERP 22 VL SWB
	Комплектация		Value	Productivity
	Номинальная грузоподъемность	Q (кг)	2200	2200
	Центр загрузки	c (мм)	500	500
Масса	Общая масса (с батареями)	кг	4465	4465
Габаритные размеры	Высота кабины по защитному ограждению	h6 (мм)	2193	2193
	Длина до спинок вилок	l2 (мм)	2321	2321
	Габаритная ширина со стандартными шинами	b1/b2 (мм)	1173 : 1289	1173 : 1289
	Стандартные вилы (Длина x Ширина x Толщина)	s/e/l (мм)	40 x 100 x 1000	40 x 100 x 1000
	Класс каретки вилок		2A	2A
	Ширина рабочего коридора для паллет 800x1200, вдоль	Ast (мм)	3751	3751
	Внешний радиус поворота	Wa (мм)	1931	1931
Эксплуатационные характеристики	Скорость движения с грузом/без груза	км/ч	18.0 : 18.0	21.0 : 21.0
	Скорость подъема каретки с грузом/без груза	м/сек	0.40 : 0.63	0.52 : 0.72
	Скорость опускания каретки с грузом/без груза	м/сек	0.57 : 0.51	0.57 : 0.51
	Тяговое усилие с грузом/без груза	H	5468 : 5773	6015 : 6235
Двигатель	Мощность приводного двигателя, S2 60мин.	кВт	2 x 10.0	2 x 10.0
	Мощность двигателя привода гидромотора, S3 15%	кВт	16.0	24.0
	Аккумуляторная батарея DIN 43531/35/36 A, B, C, не DIN		43536A	43536A
	Рабочее напряжение батареи/номинал. емкость батареи	V/Ач	80 : 560	80 : 560

СТАНДАРТНАЯ КОМПЛЕКТАЦИЯ

- Система питания 80В
- Два приводных двигателя переменного тока
- Двигатель привода гидромотора переменного тока
- Система управления погрузчиком Intellix VSM™
- Система передачи данных CANbus
- Жидкоохлаждаемые дисковые тормоза
- Автоматический стояночный тормоз Yale Stop™
- Шины суперэластик
- Гидростатическое рулевое управление
- Система стабилизации заднего моста Yale CSE™
- Поворот ведущих колес на 118°
- 3-х секционный гидрораспределитель
- Защитный фартук каретки
- Вертикальная выемка АКБ
- Буксировочный палец
- 2 педали: акселератор, тормоз
- Кресло оператора с амортизатором и ремнем безопасности
- Система контроля присутствия оператора
- Регулируемая рулевая колонка
- Многофункциональный дисплей на уровне глаз
- Запуск двигателя ключом зажигания
- Подрулевой селектор выбора направления движения
- Рукоятка на задней стойке с клаксоном для движения задним ходом
- Резиновый напольный коврик
- Звуковой сигнал заднего хода

Yale		Yale		Yale		Yale		Yale		Yale		Yale	
ERP 25 VL SWB		ERP 25 VL SWB		ERP 25 VL LWB		ERP 25 VL LWB		ERP 30 VL LWB		ERP 30 VL LWB		ERP 35 VL LWB	
Value		Productivity		Value		Productivity		Value		Productivity		Value	
2500		2500		2500		2500		3000		3000		3500	
500		500		500		500		500		500		500	
4465		4465		4876		4876		4910		4910		5225	
2193		2193		2193		2 193		2 193		2193		2 193	
2321		2321		2465		2465		2465		2465		2555	
1173	1289	1173	1289	1173	1289	1173	1289	1173	1289	1173	1289	1173	1289
40 x 100 x 1000		40 x 100 x 1000		40 x 100 x 1000		40 x 100 x 1000		45 x 100 x 1000		45 x 100 x 1000		45 x 100 x 1000	
2A		2A		2A		2A		3A		3A		3A	
3751		3751		3891		3891		3903		3903		3969	
1931		1931		2073		2073		2073		2073		2139	
18.0	18.0	21.0	21.0	18.0	18.0	21.0	21.0	17.0	18.0	19.5	21.0	16.0	18.0
0.38	0.63	0.49	0.72	0.38	0.63	0.49	0.72	0.33	0.59	0.42	0.63	0.31	0.59
0.57	0.51	0.57	0.51	0.57	0.51	0.57	0.51	0.56	0.46	0.56	0.46	0.58	0.46
5591	5726	6037	6185	5591	5726	6037	6185	5441	5588	5877	6035	5478	5720
2 x 10.0		2 x 10.0		2 x 10.0		2 x 10.0		2 x 10.0		2 x 10.0		2 x 10.0	
16.0		24.0		16.0		24.0		16.0		24.0		16.0	
43536A		43536A		43536A		43536A		43536A		43536A		43536A	
80	560	80	560	80	700	80	700	80	700	80	700	80	700

ДОПОЛНИТЕЛЬНЫЕ ОПЦИИ

- «Холодное»/взрывозащищенное исполнение
- Минирычаги управления AssuTouch™
- 4-х/5-ти секционный гидрораспределитель
- Интегрированная каретка бокового смещения вилок
- Различное навесное оборудование
- Индикатор массы груза
- Датчик удара
- Боковая выемка АКБ
- Роликовый стенд для замены АКБ
- Пневматические шины
- Комплект освещения с галогенными фарами
- Светодиодный комплект освещения
- Проблесковый маячок
- Цельнометаллическая кабина с обогревателем и стеклоочистителями
- Педаль акселератора с выбором направления движения
- Поворотное кресло оператора
- Память положения рулевой колонки
- Запуск по PIN-коду
- Зеркала заднего вида

По возможности установки дополнительных опций проконсультируйтесь со специалистами «Универсал-Спецтехники Киев»



Благодаря эргономичному дизайну и применению современных технологий сопровождаемые транспортировщики паллет Yale серии MP отличаются высокой производительностью, надежностью и безопасностью работы. Тележки предназначены для транспортировки грузов на короткие и средние дистанции, а также сменной работы со средней и малой нагрузкой. Электрические тележки Yale существенно сокращают временные затраты на грузообработку, увеличивают производительность складских операций. Управление электрической самоходной тележкой не требует каких-либо специальных навыков, и обучение оператора не займет много времени.

Серия MP включает в себя сопровождаемые тележки грузоподъемностью от 1,3 до 3 тонн без платформы оператора. В стандартной комплектации машины оборудованы автоматическим стояночным тормозом, контроллером Combi MOSFET, системой рекуперативного торможения. На моделях MP13 и MP16 в стандартной комплектации присутствует встроенное зарядное устройство, на все остальные модели оно может быть установлено в качестве опции. Необслуживаемый электродвигатель (внешний осмотр каждые 1000 моточасов) позволяет значительно снизить цену владения техникой.



Эргономичная рукоятка управления разработана для максимального комфорта оператора – имеет наклонные рукоятки для кистей и защищающие руки дуги безопасности. Большие спаренные переключатели в форме бабочки с минимальным усилием поворота предназначены для управления направлением движения, скоростью и торможением тележки.



Кнопка «малого хода», расположенная на рукоятки управления, предназначена для маневрирования в особо узких проходах и управления транспортировщиком паллет при вертикальном положении рукоятки. Для максимальной защиты оператора от наезда тележки в верхней части рукоятки расположена кнопка безопасности.



Для наиболее комфортной работы оператор имеет возможность выбора один из 3-х режимов работы (MP13/16/25/30), в которых запрограммированы скорость перемещения вперед/назад, торможения, подъема вил и разгона тележки.



Встроенное зарядное устройство в стандартной комплектации устанавливается на модели MP13 и MP16; на все остальные модели оно может быть установлено в качестве опции. Таким образом, подзарядка происходит очень просто при помощи трехполюсной штепсельной розетки.



Модели MP20L, MP22, 25HD и 30HD могут быть оснащены отсеком с боковой выемкой аккумуляторной батареи. Это обеспечивает быструю и простую замену АКБ, позволяет максимально эффективно эксплуатировать технику, избавляет от простоев.



Модели MP13, 16, 18, 20, 20L и 22 в стандартной комплектации оснащены одинарными грузовыми роликами. Тандемные грузовые ролики устанавливаются на эти модели в качестве опции и являются стандартом для тележек MP25HD и 30HD. Вилы имеют зауженные концы для более легкого заезда в поддоны с «закрытой» стороны.



Контроллер обеспечивает плавное управление и возможность рекуперативного и реверсного торможения (противотоком) при отпуски «бабочки» управления. При работе на наклонных поверхностях срабатывает противооткатная система. Контроллер оснащен защитой от перегрева и системой самодиагностики с сохранением истории кодов ошибок.



Двигатели переменного (MP18-20-20L-22) или постоянного (MP13-16-25-30) тока обеспечивают высокую скорость перемещения, не зависящую от загрузки техники, и высокий стартовый крутящий момент. Для эффективного охлаждения двигатель неподвижно закреплен в вертикальном положении. Это обеспечивает надежное крепление силовых кабелей и их увеличенный срок службы.



В центре приборной панели имеется красная кнопка для экстренной остановки машины. На панели также расположен комбинированный индикатор, отображающий уровень заряда батареи, количество моточасов (опция на MP13/16) и коды ошибок.

Основные характеристики	Производитель		Yale	Yale
	Модель		MP18 AC	MP20 AC
	Номинальная грузоподъемность	Q (т)	1.8	2
	Центр загрузки	c (мм)	600	600
Масса	Общая масса	кг	503	503
Ходовая часть	Тип шин, передние/задние		Полиуретан / Vulkollan	Полиуретан / Vulkollan
	Количество колес, передние/задние (x - ведущие)		1x + 1 / 4	1x + 2 / 4
Габаритные размеры	Высота подъема вил	h3 (мм)	130	130
	Габаритная длина	l1 (мм)	1683	1683
	Габаритная ширина со стандартными шинами	b1/b2 (мм)	700	700
	Стандартные вилы (Длина x Ширина x Толщина)	s/e/l (мм)	55 x 170 x 1180	55 x 170 x 1180
	Ширина рабочего коридора для паллет 800x1200, вдоль	Ast (мм)	1911	1911
	Внешний радиус поворота	Wa (мм)	1512	1512
Эксплуатационные характеристики	Скорость движения с грузом/без груза	км/ч	6 / 6	6 / 6
	Скорость подъема вил с грузом/без груза	м/с	0.032 / 0.046	0.034 / 0.046
	Скорость опускания вил с грузом/без груза	м/с	0.08 / 0.08	0.08 / 0.08
Электроприводы	Мощность приводного двигателя, S2 60мин.	кВт	1.2	1.2
	Мощность двигателя привода гидромотора, S3 15%	кВт	1.0	1.0
	Рабочее напряжение батареи/номинал. емкость батареи (5 ч.)	В/А*ч	24 / 150-200	24 / 150-200

СТАНДАРТНАЯ КОМПЛЕКТАЦИЯ

- Система питания 24В
- Приводной двигатель переменного тока (1.8-2.2т)
- Приводной двигатель постоянного тока (1.3-1.6, 2.5-3.0т)
- Двигатель привода гидромотора постоянного тока
- Система передачи данных CANbus
- 3 режима производительности (1.3-1.6, 2.5-3.0т)
- Металлическая панель моторного отсека
- Электромагнитный тормоз приводного колеса
- Одинарные грузовые ролики (1.3-2.2т)
- Тандемные грузовые ролики (2.5-3.0т)
- Автоматический стояночный тормоз
- Механизм подъема вил тянущего типа
- Вертикальная выемка АКБ
- Встроенное зарядное устройство (1.3-1.6т)
- Низко закрепленный рычаг рукояти управления
- Дублированные кнопки управления подъемом/опусканием
- Кнопка малого хода
- Кнопка звукового сигнала
- Многофункциональный индикатор
- Запуск ключом зажигания
- Кнопка аварийного отключения питания

Yale	Yale	Yale	Yale	Yale	Yale
MP20L AC	MP22 AC	MP13	MP16	MP25HD	MP30HD
2	2.2	1.3	1.6	2.5	3.0
600	600	600	600	600	600
523	530	292	396	760	780
Полиуретан / Vulkollan	Полиуретан / Vulkollan	Полиуретан / Vulkollan	Полиуретан / Vulkollan	Полиуретан / Vulkollan	Полиуретан / Vulkollan
1x + 2 / 4	1x + 2 / 4	1x + 2 / 2	1x + 2 / 2	1x + 2 / 4	1x + 2 / 4
130	130	130	130	120	120
1755	1755	1683	1683	1888	1888
700	700	700	700	735	735
55 x 170 x 1180	55 x 170 x 1180	55 x 170 x 1180	55 x 170 x 1180	55 x 180 x 1156	55 x 180 x 1156
1983	1983	1911	1911	2087	2087
1584	1584	1512	1512	1652	1652
6 / 6	6 / 6	5.5 / 5.5	5.5 / 6	5.7 / 6	5.5 / 6
0.034 / 0.046	0.032 / 0.046	0.030 / 0.044	0.032 / 0.046	0.029 / 0.037	0.029 / 0.037
0.08 / 0.08	0.08 / 0.08	0.08 / 0.08	0.08 / 0.08	0.048 / 0.044	0.048 / 0.044
1.2	1.2	0.8	0.8	2.6	2.6
1.4	1.4	1.0	1.0	1.4	1.4
24 / 210-250	24 / 210-250	24 / 55	24 / 150	24 / 300	24 / 300

ДОПОЛНИТЕЛЬНЫЕ ОПЦИИ

- «Холодное» исполнение
- Различные типы приводных колес и роликов
- Различные типоразмеры вилок
- Встроенное зарядное устройство
- Боковая выемка АКБ
- Роликовый стенд для замены АКБ
- Усиленный отбойник
- Металлическая крышка аккумуляторного отсека
- Звуковой сигнал заднего хода

По возможности установки дополнительных опций проконсультируйтесь со специалистами «Универсал-Спецтехники Киев»



Транспортировщики паллет Yale серии MP X с откидной платформой оператора управляются как с пола, так и с платформы, причем имеются различные модификации площадки оператора. Электрические тележки модели MP20X грузоподъемностью 2 тонны используются для погрузочно-разгрузочных работ высокой интенсивности, перемещения грузов внутри склада на длинные дистанции, сбора заказов, работы в ограниченных пространствах. Для работ с меньшей интенсивностью в модельном ряду тележек Yale с платформой оператора имеется эконо-вариант MP20XV.

Электрические тележки серии MP X отличаются высокой производительностью и надежностью благодаря эргономичному дизайну и применению современных технологий. Необслуживаемый электродвигатель (внешний осмотр каждые 1000 моточасов) позволяет значительно снизить цену владения техникой.



Эргономичная рукоять управления разработана для максимального комфорта оператора – имеет наклонные рукоятки для кистей и защищающие руки дуги безопасности. Большие спаренные переключатели в форме бабочки с минимальным усилием поворота предназначены для управления направлением движения, скоростью и торможением транспортировщика паллет.



Кнопка «малого хода», расположенная на рукояти управления, предназначена для маневрирования в особо узких проходах и управления транспортировщиком паллет при вертикальном положении рукояти. Для максимальной защиты оператора от наезда тележки в верхней части рукояти расположена кнопка безопасности.



Приборная панель оснащена multifunctional дисплеем, отображающим данные о техническом состоянии транспортировщика паллет и возможных неисправностях. На дисплее также видны: уровень заряда батареи, счетчик моточасов и выбранный режим работы. В центре приборной панели имеется красная кнопка для экстренной остановки машины.



Большая платформа позволяет оператору занять наиболее удобное положение для управления машиной. Складные боковые поручни (опция для MP20XV) расположены на оптимальной высоте и обеспечивают оператору максимально комфортные условия работы и устойчивость при прохождении поворотов на скорости. Платформа оснащена системой контроля присутствия оператора – это исключает возможность работы машины без оператора.



Контроллер транспортировщика паллет автоматически снижает скорость движения при повороте рукоятки управления на угол более 15°. Это существенно повышает безопасность оператора и транспортировки груза.



Возможна как вертикальная, так и боковая выемка батареи (опция). Это обеспечивает быструю и простую замену АКБ, позволяет максимально эффективно эксплуатировать технику, избавляет от простоев.



Ролики и колеса транспортировщика серии MP X изготовлены из Vulkollan. В стандартную комплектацию входят тандемные грузовые ролики, возможна установка одинарных или многосекционных роликов (опция). Дополнительные опорные колеса с индивидуальными амортизаторами связаны между собой торсионом, что обеспечивает прекрасную маневренность и стабильность. Для повышения устойчивости тележки при работе на рампах и неровных поверхностях устанавливаются независимые опорные колеса (опция).



Новое поколение контроллеров Combi MOSFET переменного и постоянного тока используется как при управлении приводным электродвигателем, так и мотором привода гидронасоса. Высокая эффективность использования энергии увеличивает время работы машины на одной зарядке АКБ.



Фиксированная защитная платформа Viga (опция) – идеальное решение для работы в трейлерах и узких проходах с плохо укомплектованным материалом. Защита спины VOV (опция) обеспечивает удобство работы оператора и является дополнительной защитой при движении задним ходом.

Основные характеристики	Производитель
	Модель
	Номинальная грузоподъемность
	Центр загрузки
Масса	Общая масса
Ходовая часть	Тип шин, передние/задние
	Количество колес, передние/задние (x - ведущие)
Габаритные размеры	Высота подъема вилок
	Габаритная длина (платформа убрана)
	Габаритная ширина со стандартными шинами
	Стандартные вилы (Длина x Ширина x Толщина)
	Ширина рабочего коридора для паллет 800x1200, вдоль (платформа убрана)
Эксплуатационные характеристики	Внешний радиус поворота (платформа убрана, рукоятка в вертикальном положении)
	Скорость движения с грузом/без груза (платформа откинута)
	Скорость подъема вилок с грузом/без груза
Электроприводы	Скорость опускания вилок с грузом/без груза
	Мощность приводного двигателя, S2 60мин.
	Мощность двигателя привода гидромотора, S3 15%
	Рабочее напряжение батареи/номинал. емкость батареи (5 ч.)

СТАНДАРТНАЯ КОМПЛЕКТАЦИЯ

- Система питания 24В
- Приводной двигатель переменного тока
- Двигатель привода гидромотора постоянного тока
- Система передачи данных CANbus
- Автоматическое ограничение скорости движения (MP20X)
- 4 режима производительности
- Металлический отбойник моторного отсека
- Электромагнитный тормоз приводного колеса
- Сервопривод рулевого управления (MP20X)
- Одинарные грузовые ролики (MP20XV)
- Тандемные грузовые ролики (MP20X)
- Торсионная подвеска опорных роликов
- Автоматический стояночный тормоз
- Механизм подъема вилок тянущего типа
- Вертикальная выемка АКБ
- Платформа оператора с амортизаторами
- Поручни боковой поддержки (MP20X)
- Дублированные кнопки управления подъемом/опусканием
- Кнопка малого хода
- Кнопка звукового сигнала
- Многофункциональный индикатор
- Запуск ключом зажигания
- Кнопка аварийного отключения питания

	Yale			Yale	
	MP20X			MP20XV	
Q (кг)	2000			2000	
c (мм)	600			600	
кг	950			750	875
	Vulkollan / Vulkollan			Vulkollan / Vulkollan	
	1x + 2 / 4			1x + 1 / 4	
h3 (мм)	130			130	
l1 (мм)	1922	1962	2012	1850	1922
b1/b2 (мм)	780			716	
s/e/l (мм)	55 x 170 x 1183			55 x 170 x 1191	
Ast (мм)	2139	2179	2229	2058	2130
Wa (мм)	1743	1783	1833	1670	1742
км/ч	8.5 / 12.0			6.0 / 6.0	7.4 / 7.5
м/с	0.03 / 0.03			0.03 / 0.04	
м/с	0.04 / 0.03			0.05 / 0.04	
кВт	4			2	
кВт	1.4			1	2
В/А*ч	24 / 210 - 300			24 / 210-250	
	24 / 350 - 400				
	24 / 450 - 500			24 / 315-375	

ДОПОЛНИТЕЛЬНЫЕ ОПЦИИ

- «Холодное» исполнение
- Различные типы приводных колес и роликов
- Защита приводного колеса от пыли
- Независимая подвеска опорных роликов
- Различные типоразмеры вилок
- Различные варианты площадки оператора
- Боковая выемка АКБ
- Роликовый стенд для замены АКБ
- Усиленный отбойник
- Запуск по PIN-коду
- Держатель документов
- Звуковой сигнал заднего хода

По возможности установки дополнительных опций проконсультируйтесь со специалистами «Универсал-Спецтехники Киев»



Сопровождаемые электрические штабелеры Yale серии MS – это надежные и производительные машины, обладающие высоким качеством сборки. Их грузоподъемность достигает 1600 кг, высота подъема – 5397 мм. Штабелеры имеют множество инновационных решений, позволяющих повысить производительность работ и упростить процесс управления. К таким решениям относятся: дублирующая система управления подъемом/опусканием на рукоятке управления, автоматический парковочный тормоз, рекуперативное торможение, противооткатная система. Повысить комфорт и безопасность работы оператора позволяют низко расположенный узел крепления рукоятки управления и специальная конструкция мачты, обеспечивающая оптимальный обзор. В линейке штабелеров Yale MS есть модели как эконом-, так и премиум-класса.

Сферы применения штабелеров: логистика и дистрибуция, производство, фармацевтические компании, пищевая промышленность, торговля и ритейл. Электрический штабелер нужен в том случае, если складирование происходит в несколько ярусов, транспортировочная дистанция более 60 метров, обработка груза производится в узких проходах между стеллажами и в тесных помещениях.



Эргономичная рукоятка управления разработана для максимального комфорта оператора – имеет наклонные рукоятки для кистей и защищающие руки дуги безопасности. Большие спаренные переключатели в форме бабочки с минимальным усилием поворота предназначены для управления направлением движения, скоростью и электромагнитным тормозом штабелера. Все средства управления доступны без отрыва руки оператора от ручки управления.



Рычаг рукоятки установлен на узел привода перемещения. Низко расположенное крепление рукоятки управления позволяет поворачивать ее с минимальным усилием, а ее большая длина является дополнительной гарантией безопасности. Рычаг управления оснащён амортизатором и возвращается в вертикальное положение после его отпускания.



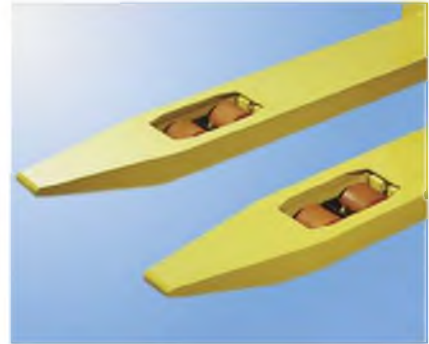
Цельнометаллический сварной кожух полностью закрывает привод и все основные узлы штабелера для их максимальной защиты. Его поверхность обработана и покрыта 2-х компонентной эпоксидной краской. Ширина рамы – всего 800 мм – является стандартной для данной линейки техники, что позволяет обрабатывать грузы в ограниченном пространстве, контейнерах или узких проходах.



На штабелеры устанавливаются 1, 2 и 3-секционные мачты, обеспечивающие превосходную обзорность. Для большей защиты оператора ограждение мачты сделано из проволоочной сетки; возможна установка ограждения из оргстекла (опция). Ролики мачты герметичны и наполнены смазкой для увеличения срока их службы. Вилы сделаны как одно целое с кареткой, их стандартная высота составляет 65 мм; возможна установка вилок с высотой профиля 55 мм для обработки узких поддонов.



Повсеместная замена микропереключателей (с механическими контактами) на датчики Холла совместно с шиной CANbus позволяет не только повысить надежность электрической схемы штабелера, но и быстро определить и устранить причины неисправности машины.



Ролики и колеса производятся из разных материалов, что позволяет эксплуатировать штабелер в различных условиях и на разных поверхностях. Tandemные грузовые ролики (опция на MS10-12) обеспечивают хорошую устойчивость штабелера при движении. Все элементы ходовой находятся в пределах шасси, чтобы избежать случайного контакта с грузом и обеспечить безопасность оператора.



Штабелеры MS оснащены приводным двигателем переменного тока (кроме MO10E) мощностью 1,2 кВт, который обеспечивает мгновенный отклик на сигналы управления. Двигатель постоянного тока, устанавливаемый на привод гидронасоса, имеет высокий крутящий момент, что обеспечивает необходимый уровень производительности при выполнении любой задачи.



Новое поколение контроллеров Combi MOSFET переменного и постоянного тока используется как при управлении приводным электродвигателем, так и мотором привода гидронасоса. Контроллер в любых ситуациях обеспечивает плавное управление и возможность рекуперативного и реверсного торможения (противотоком) при отпускании «бабочки» управления.



При работе на наклонных поверхностях срабатывает противооткатная система, которая препятствует откату штабелера назад. Сервисный механик может запрограммировать в контроллере скорости: перемещения вперед/назад, рекуперативного и автоматического торможения, разгона, подъема и опускания, движения при подъеме и опускании вилок, характеристики при работе на уклонах.

Основные характеристики	Производитель		Yale
	Модель		MS10E
	Номинальная грузоподъемность	Q (кг)	1000
	Центр загрузки	c (мм)	600
Масса	Общая масса	кг	745
Ходовая часть	Тип шин, передние/задние		Полиуретан / Полиуретан
	Количество колес, передние/задние (x - ведущие)		1x - 1 / 2
Габаритные размеры	Максимальная высота подъема вил	h3 (мм)	3830
	Габаритная длина	l1 (мм)	1892
	Габаритная ширина со стандартными шинами	b1/b2 (мм)	800
	Стандартные вилы (Длина x Ширина x Толщина)	s/e/l (мм)	65 x 180 x 1160
	Ширина рабочего коридора для паллет 800x1200, вдоль	Ast (мм)	2386
	Внешний радиус поворота	Wa (мм)	1528
Эксплуатационные характеристики	Скорость движения с грузом/без груза	км/ч	5.6 / 6.0
	Скорость подъема каретки с грузом/без груза	м/с	0.10 / 0.20
	Скорость опускания каретки с грузом/без груза	м/с	0.2 / 0.25
Электроприводы	Мощность приводного двигателя, S2 60мин.	кВт	1
	Мощность двигателя привода гидромотора, S3 15%	кВт	2
	Рабочее напряжение батареи/номинал. емкость батареи (5 ч.)	В/А*ч	24 / 150

СТАНДАРТНАЯ КОМПЛЕКТАЦИЯ

- Система питания 24В
- Приводных двигатель переменного тока
- Приводной двигатель постоянного тока (версия E)
- Двигатель привода гидромотора постоянного тока
- Система передачи данных CANbus
- Металлическая панель моторного отсека
- Металлический отбойник моторного отсека
- Электромагнитный тормоз приводного колеса
- Одинарные грузовые ролики (1.0-1.2т)
- Тандемные грузовые ролики (1.4-1.6т)
- Автоматический стояночный тормоз
- Подъем опорных консолей (версии IL)
- Вертикальная выемка АКБ
- Встроенное зарядное устройство (версия E)
- Сетчатое ограждение мачты
- Низко-закрепленный рычаг рукояти управления
- Дублированные кнопки управления подъемом/опусканием
- Пропорциональное управление подъемом/опусканием (1.4-1.6т)
- Кнопка малого хода
- Кнопка звукового сигнала
- Многофункциональный индикатор
- Запуск ключом зажигания
- Кнопка аварийного отключения питания

Yale	Yale	Yale	Yale	Yale	Yale	Yale
MS10	MS12	MS14	MS14	MS16	MS14IL	MS16IL
1000	1200	1400	1400	1600	1400	1600
600	600	600	600	600	600	600
880	960	1000	1120	1120	1200	1200
Полиуретан / Полиуретан	Полиуретан / Полиуретан	Полиуретан / Полиуретан	Полиуретан / Полиуретан	Полиуретан / Полиуретан	Полиуретан / Полиуретан	Полиуретан / Полиуретан
1x + 1 / 2	1x + 1 / 2	1x + 1 / 4	1x + 1 / 4	1x + 1 / 4	1x + 1 / 4	1x + 1 / 4
3830	4327	4327	4327	5397	4327	5397
1852	1912	1944	2013	2013	20527)	2052
800	800	800	800	800	860	860
65 x 180 x 1160	65 x 180 x 1160	65 x 180 x 1160	65 x 180 x 1160	65 x 180 x 1160	65 x 195 x 1160	65 x 195 x 1160
2369	2433	2457	2523	2523	2513	2513
1540	1626	1626	1692	1692	1760	1760
5.5 / 6.0	5.5 / 6.0	5.5 / 6.0	5.5 / 6.0	5.5 / 6.0	5.0 / 5.0	5.0 / 5.0
0.13 / 0.18	0.12 / 0.18	0.15 / 0.22	0.15 / 0.22	0.15 / 0.22	0.15 / 0.22	0.15 / 0.22
0.30 / 0.25	0.30 / 0.25	0.30 / 0.25	0.30 / 0.25	0.30 / 0.25	0.3 / 0.25	0.3 / 0.25
1.2	1.2	1.2	1.2	1.2	1.2	1.2
2	2	3	3	3	3	3
24 / 210-250	24 / 210-250	24 / 150-200	24 / 315-375	24 / 315-375	24 / 315-375	24 / 315-375

ДОПОЛНИТЕЛЬНЫЕ ОПЦИИ

- «Холодное» исполнение
- Различные типы ведущих колес и роликов
- Защитное ограждение каретки
- Различные типоразмеры вилок
- Встроенное зарядное устройство
- Боковая выемка АКБ
- Роликовый стенд для замены АКБ
- Ограждение мачты из прозрачного пластика

По возможности установки дополнительных опций проконсультируйтесь со специалистами «Универсал-Спецтехники Киев»



Штабелеры Yale MS X с платформой для оператора идеально подходят для скоростной транспортировки грузов. За счет откидной платформы эти штабелеры можно легко приспособить для работы в узких пространствах. Высокоэффективны как при использовании на коротких дистанциях, так и при транспортировке грузов на большие расстояния.

Штабелеры серии MS X имеют долгий срок службы благодаря прочной сварной конструкции. Компактный корпус обеспечивает машине высокую маневренность, а различные варианты высот подъема расширяют области применения штабелера MS X.

Для точного маневрирования в узких межстеллажных проходах возможно исполнение машины в сопровождаемом варианте.

Штабелеры Yale имеют множество инновационных решений, позволяющих повысить производительность работ и упростить процесс управления. К таким решениям относятся: дублирующая система управления подъемом/опусканием на рукоятке, автоматический парковочный тормоз, рекуперативное торможение, противооткатная система.



Эргономичная рукоятка управления разработана для максимального комфорта оператора – имеет наклонные рукоятки для кистей и защищающие руки дуги безопасности. Большие спаренные переключатели в форме бабочки с минимальным усилием поворота предназначены для управления направлением движения, скоростью и электромагнитным тормозом штабелера. Все средства управления доступны без отрыва руки оператора от ручки управления.



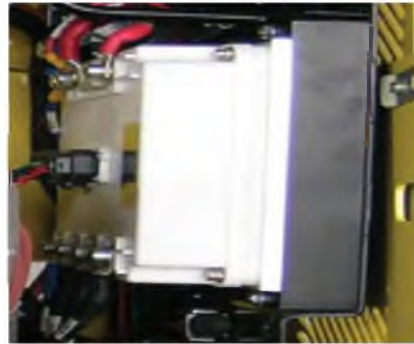
Цельнометаллический сварной кожух полностью закрывает привод и все основные узлы штабелера для их максимальной защиты. Его поверхность покрыта 2-х компонентной эпоксидной краской. Стальная пластина (12 мм), проходящая по нижней части рамы, является дополнительной защитой элементов ходовой от столкновений с препятствиями во время движения штабелера.



Ролики и колеса производятся из разных материалов, что позволяет эксплуатировать штабелер в различных условиях и на разных поверхностях. Тандемные грузовые ролики (опция на MS10-12) обеспечивают хорошую устойчивость штабелера при движении. Все элементы ходовой находятся в пределах шасси, чтобы избежать случайного контакта с грузом и обеспечить безопасность оператора.



Штабелеры MS оснащены приводным двигателем переменного тока мощностью до 4 кВт, который обеспечивает мгновенный отклик на сигналы управления. Двигатель постоянного тока, устанавливаемый на привод гидронасоса, имеет высокий крутящий момент, что обеспечивает необходимый уровень производительности при выполнении любой задачи.



Новое поколение контроллеров Combi MOSFET переменного и постоянного тока используется как при управлении приводным электродвигателем, так и мотором привода гидронасоса. Контроллер в любых ситуациях обеспечивает плавное управление и возможность рекуперативного и реверсного торможения (противотоком) при отпускании «бабочки» управления.



На штабелеры устанавливаются 2 и 3-секционные мачты, обеспечивающие превосходную обзорность. Для большей защиты оператора ограждение мачты сделано из проволочной сетки; возможна установка ограждения из оргстекла (опция). Ролики мачты герметичны и наполнены смазкой для увеличения срока их службы. Вилы сделаны как одно целое с кареткой, их стандартная высота составляет 65 мм; возможна установка вилок с высотой профиля 55 мм для обработки узких поддонов.



Повсеместная замена микропереключателей (с механическими контактами) на датчики Холла совместно с шиной CANbus позволяет не только повысить надежность электрической схемы штабелера, но и быстро определить и устранить причины неисправности машины.



Фиксированная платформа Vob (опция) – это дополнительная защита оператора штабелеров, работающих в ограниченных пространствах. Обеспечивает заднюю поддержку оператора и свободный доступ справа/слева, защищает от столкновений, подходит для комплектации заказов. Фиксированное ограждение платформы Viga (опция) обеспечивает дополнительные комфорт и безопасность оператора при частом прохождении поворотов, при движении задним ходом. Эти функции особенно важны при выполнении погрузочных операций в кузове автомобиля.



Подъем опорных консолей (опция) позволяет увеличить клиренс для работы на неровных и наклонных поверхностях (рампах). Управление подъемом/опусканием опорных консолей осуществляется кнопками, расположенными слева на рукоятке управления. При подъеме опорных консолей максимальная скорость перемещения автоматически снижается, а при одновременном подъеме вилок на высоту более 1500 мм штабелер останавливается.

Основные характеристики	Производитель	
	Модель	
	Номинальная грузоподъемность	Q (т)
	Центр загрузки	c (мм)
Масса	Общая масса	кг
Ходовая часть	Тип шин, передние/задние	
	Размер опорных колес	∅
	Количество колес, передние/задние (x - ведущие)	
Габаритные размеры	Максимальная высота подъема вил	h3 (мм)
	Габаритная длина (платформа убрана)	l1 (мм)
	Габаритная ширина со стандартными шинами	b1/b2 (мм)
	Стандартные вилы (Длина x Ширина x Толщина)	s/e/l (мм)
	Ширина рабочего коридора для паллет 800x1200, вдоль (платформа убрана)	Ast (мм)
	Внешний радиус поворота (платформа убрана)	Wa (мм)
Эксплуатационные характеристики	Скорость движения с грузом/без груза (платформа откинута)	км/ч
	Скорость подъема каретки с грузом/без груза	м/с
	Скорость опускания каретки с грузом/без груза	м/с
Электроприводы	Приводной двигатель, S2 60мин.	кВт
	Двигатель привода гидромотора, S3 25%	кВт
	Рабочее напряжение батареи/номинал. емкость батареи	В/А*ч

СТАНДАРТНАЯ КОМПЛЕКТАЦИЯ

- Система питания 24В
- Приводной двигатель переменного тока
- Двигатель привода гидромотора постоянного тока
- Система передачи данных CANbus
- Автоматическое ограничение скорости движения
- 4 режима производительности
- Металлический отбойник моторного отсека
- Электромагнитный тормоз приводного колеса
- Электроусилитель рулевого управления
- Тандемные грузовые ролики
- Автоматический стояночный тормоз
- Подъем опорных консолей (версии IL)
- Вертикальная выемка АКБ
- Сетчатое ограждение мачты
- Платформа оператора с амортизаторами
- Поручни боковой поддержки
- Дублированные кнопки управления подъемом/опусканием
- Пропорциональное управление подъемом/опусканием
- Кнопка малого хода
- Кнопка звукового сигнала
- Многофункциональный индикатор
- Запуск ключом зажигания
- Кнопка аварийного отключения питания

Yale	Yale	Yale	Yale
MS12X	MS15X	MS12X-IL	MS15X-IL
1.25	1.5	1.25	1.5
600	600	600	600
1398	1570	1398	1570
Vulkollan/Vulkollan	Vulkollan/Vulkollan	Vulkollan/Vulkollan	Vulkollan/Vulkollan
125 x 50	125 x 50	125 x 50	125 x 50
1x + 1 / 4	1x + 1 / 4	1x + 1 / 4	1x + 1 / 4
4628	4628	4628	4628
2129	2141	2129	2141
860	860	860	860
65 x 180 x 1160	65 x 180 x 1160	55 x 195 x 1160	65 x 195 x 1160
2959	2977	2894	2912
2129	2129	2226	2226
6 / 6	8 / 8.5	8 / 8.5	8 / 8.5
0.16 / 0.22	0.16 / 0.22	0.16 / 0.22	0.16 / 0.22
0.3 / 0.28	0.3 / 0.28	0.3 / 0.28	0.3 / 0.28
2.2	4.0	4.0	4.0
3.0	3.0	3.0	3.0
24 / 345	24 / 345	24 / 345	24 / 345

ДОПОЛНИТЕЛЬНЫЕ ОПЦИИ

- «Холодное» исполнение
- Различные типы ведущих колес и роликов
- Защита приводного колеса от пыли
- Различные типоразмеры вилок
- Различные типы кареток вилок
- Гидравлические стабилизаторы
- Широкая база опорных консолей
- Различные варианты площадки оператора
- Боковая выемка АКБ
- Роликовый стенд для замены АКБ
- Усиленный отбойник
- Ограждение мачты из прозрачного пластика
- Запуск по PIN-коду
- Держатель документов
- Звуковой сигнал заднего хода

По возможности установки дополнительных опций проконсультируйтесь со специалистами «Универсал-Спецтехники Киев»



Компания Yale производит широкий спектр высокопроизводительных и эргономичных подборщиков для любого склада. Самоходные комплектовщики заказов Yale имеют множество полезных функций, целью каждой из которых является обеспечение максимально быстрой, точной и комфортной работы оператора. Линейка низко/средне уровневых комплектовщиков серий МО позволяет выбрать оптимальный вариант для Вашего склада.

Подборщики (комплектовщики) используются для отбора небольших заказов с поддонов на складских стеллажах, они одинаково эффективны при работе с грузами как однородной номенклатуры, так и при комплектовании заказов различных по виду упаковки, массе и габаритам. Для работ в интенсивном режиме и на складах с большим грузооборотом идеально подойдет комплектовщик MO20S.

Благодаря необслуживаемым электродвигателям рулевого управления и приводному двигателю переменного тока увеличены интервалы между ТО. Электронный контроллер Combi MOSFET и шина данных CANbus, которые позволяют вовремя обнаружить и устранить неисправность, также снижают стоимость владения техникой и время простоев.



Скутерная рукоятка управления, устанавливаемая на низкоуровневых комплектовщиках, обеспечивает соотношение угла поворота рукоятки управления к углу поворота приводного колеса 65°:90°. Это значительно облегчает процесс управления тележкой и повышает производительность: если оператор поворачивает рукоятку на 65°, ведущее колесо вращается на 90°.



Для наиболее комфортной работы оператор имеет возможность выбрать один из 4-х режимов работы – интенсивный, нормальный, спокойный, медленный – в которых запрограммированы скорость движения, торможения и разгона комплектовщика. Режим выбирается в зависимости от поставленных задач: плавный разгон и торможение, короткий тормозной путь, высокая скорость при перемещении на большие расстояния.



Возможность боковой выемки АКБ с обеих сторон – это гарантия быстрой и простой ее замены. Эта особенность позволяет максимально эффективно эксплуатировать технику, избавляя от простоев.



Для дополнительной защиты капота на него устанавливаются отбойники (опция): металлический, металлический с резиновой накладкой или усиленный резиновый. Это особенно важно при работе на складах с высокой интенсивностью движения или работе комплектовщиков в одном стеллажном проходе, когда неизбежны столкновения техники.



Новое поколение контроллеров Combi MOSFET переменного и постоянного тока используется как при управлении приводным электродвигателем, так и мотором привода гидронасоса. Высокая эффективность потребления энергии увеличивает время работы машины на одной зарядке АКБ.



Многоуровневый доступ к работе на комплектовщике по PIN-коду (опция) предотвращает несанкционированное использование машины. Еще одно преимущество системы – идентификация оператора и запись данных во время его работы. А встроенный датчик удара позволит с точностью определить время и причину повреждения техники.



Рабочее место оператора продумано до мелочей и упорядочено благодаря местам для хранения различных принадлежностей: подстаканник, карманы для документов, прищепка для документов в т.ч. формата А4 (опция), держатель для рулонов (опция).



Эрголифт (опция) вил позволяет поднимать паллеты на удобную для подбора паллет высоту. Это упрощает процесс подбора – оператору больше не придется наклоняться для складирования грузов на поддон. Устанавливается как со стандартными (1150 мм, подъем 900 мм, г/п 1000 кг), так и с удлиненными (2350 мм, подъем 900 мм, г/п 1500 кг) вилами.



Подъемная платформа на комплектовщике MO20S значительно увеличивает скорость и безопасность обработки грузов, если подбор производится со 2-го яруса стеллажей. Оператору больше нет необходимости переходить с площадки на раму. Платформа может поднимать оператора до 1500 мм (опция).

Основные характеристики	Производитель
	Модель
	Номинальная грузоподъемность
	Центр загрузки
Масса	Общая масса
Ходовая часть	Тип шин, передние/задние
	Количество колес, передние/задние (x - ведущие)
Габаритные размеры	Высота подъема вил
	Габаритная длина
	Габаритная ширина со стандартными шинами
	Стандартные вилы (Длина x Ширина x Толщина)
	Ширина рабочего коридора для паллет 800x1200, вдоль
	Внешний радиус поворота
Эксплуатационные характеристики	Скорость движения с грузом/без груза
	Скорость подъема кабины с грузом/без груза
	Скорость опускания кабины с грузом/без груза
Электроприводы	Приводной двигатель, S2 60мин.
	Двигатель привода гидромотора, S3 10%
	Рабочее напряжение батареи/номинал. емкость батареи

СТАНДАРТНАЯ КОМПЛЕКТАЦИЯ

- Система питания 24В
- Приводной двигатель переменного тока
- Двигатель привода гидромотора постоянного тока
- Система передачи данных CANbus
- Автоматическое ограничение скорости движения
- 4 режима производительности
- Металлическая панель моторного отсека
- Металлический отбойник моторного отсека
- Электромагнитный тормоз приводного колеса
- Электроусилитель рулевого управления
- Тандемные грузовые ролики
- Автоматический стояночный тормоз
- Механизм подъема вил тянущего типа
- Вертикальная выемка АКБ
- Стационарная платформа оператора (MO20F, MO20)
- Подъемная платформа оператора (MO20S)
- Поддерживающая спинка
- Дублирующие кнопки управления движением на поддерживающей спинке (MO20, MO20S)
- Кнопка малого хода
- Кнопка звукового сигнала
- Многофункциональный индикатор
- Запуск ключом зажигания
- Кнопка аварийного отключения питания

	Yale	Yale	Yale
	MO20	MO20S	MO20F
Q (т)	2.0	2.0	2.0
c (мм)	600	600	600
кг	820	910	970
	Vulkollan	Vulkollan	Vulkollan / Vulkollan
	1 x +1 / 4	1 x +1 / 4	1x+1 / 4
h3 (мм)	120	120	130
l1 (мм)	2584	2584	2426
b1/b2 (мм)	780 / 770	780 / 770	780
s/e/l (мм)	55 x 180 x 1156	55 x 180 x 1156	170 x 55 x 1181
Ast (мм)	2850	2850	2664
Wa (мм)	2415	2415	2266
км/ч	10.5 / 11	10.5 / 11	8 / 8,5
м/с	0.03 / 0.04	0.03 / 0.04	0.03 / 0.04
м/с	0.05 / 0.045	0.05 / 0.045	0.05 / 0.04
кВт	4.0	4.0	2.2
кВт	2	2	2.0
В/А*ч	24 / 480	24 / 480	24 / 400

ДОПОЛНИТЕЛЬНЫЕ ОПЦИИ

- «Холодное» исполнение
- Скутерная рукоять управления (MO20, MO20S)
- Различные типы ведущих колес и роликов
- Защита ведущего колеса от пыли
- Различные типоразмеры вилок
- Эрголифт (MO20, MO20S)
- Вспомогательная ступенька (MO20F)
- Различная высота подъема платформы оператора (MO20S)
- Боковая выемка АКБ
- Роликовый стенд для замены АКБ
- Усиленный отбойник
- Запуск по PIN-коду
- Держатель документов
- Держатель стрейч-роликов
- Звуковой сигнал заднего хода

По возможности установки дополнительных опций проконсультируйтесь со специалистами «Универсал-Спецтехники Киев»



Высокоуровневые комплектовщики Yale MO10-MO10S идеально подходят для обработки заказов на крупных складах и терминалах, а также для обслуживания складских помещений мелкооптовой торговли. Они имеют множество полезных функций для обеспечения максимально быстрой и точной работы: в частности, оснащены электродвигателями переменного тока и технологией передачи данных CANbus. Комплектовщики позволяют обрабатывать грузы на высоте до 9,5 метров. Управление движением машины может осуществляться как при помощи индукционного кабеля, проложенного в полу, так и с помощью направляющих рельс, крепящихся к полу или стойкам стеллажа.

Использование в комплектовщиках серии МО асинхронных электродвигателей и контроллера MOSFET позволяет оперативно выбирать один из 4-х настраиваемых режимов работы и контролировать машину в любых условиях эксплуатации. Дополнительный подъемник комплектовщика – «эрголифт» позволяет приподнимать паллеты на удобную для подбора высоту. Также в кабине со стороны вилок имеется дублирующая система управления перемещением, позволяющая еще больше повысить эффективность подбора при движении по стеллажному ряду. Возможность работы «по диагонали» – совмещение движения по стеллажному ряду с одновременным подъемом кабины – гарантирует оптимальную схему передвижения машины для соответствия высоким стандартам скорости обработки грузов.



Поручни безопасности входят в стандартную комплектацию высокоуровневых комплектовщиков Yale и состоят из 3-х частей. Нижняя часть поручня надежно защищает ступни оператора во время движения техники. При подъеме кабины более чем на 1200 мм привод движения и подъема активирован только при опущенных поручнях.



Система контроля присутствия оператора, датчик которой встроен в пол кабины комплектовщика, исключает возможность работы машины без водителя. При отсутствии сигнала с данной системы включается стояночный тормоз.



Интегрированный эрголифт обеспечивает оптимальную высоту паллеты при подборе и снижает скорость опускания груза в конце хода. Возможны различные варианты каретки: цельносварная (с вилами), FEM (каретка Class 2A).



Откидывающаяся крышка батарейного отсека упрощает обслуживание АКБ. В стандартную комплектацию входят роликовые направляющие батарейного отсека. Простая система фиксации батареи не требует применения инструмента для ее выемки.



Режим сопровождения: если оператор находится не на платформе (сопровождает машину), он может легко управлять комплектовщиком прямо с пола, благодаря дублирующей системе управления перемещением со стороны вил. Это позволяет повысить эффективность подбора при движении по стеллажному ряду.



Управление движением машины может осуществляться как при помощи индукционного кабеля, так и направляющих рельс. Индукционный кабель – проложенный в полу кабель, система питания, датчики, смонтированные на машине, – позволяет производить складирование груза на полу, применяется при совместной работе нескольких видов техники. Рельсовые направляющие – профиль рельса с креплением к полу с высотой от 40 до 100 мм, возможно также установить закругления для упрощения входа техники в проход.



Удобная панель управления совмещает все необходимые функции. Переключатели «бабочки» позволяют выбирать направление и скорость движения комплектовщика. Сервисный механик может настроить усилие вращения рулевого колеса и количество полных его оборотов. Пропорциональное управление скоростью подъема позволяет обрабатывать грузы с предельной точностью.



При комплектации заказов на большой высоте устанавливается система вентиляции (опция), которая создает комфортные условия работы. При отсутствии на складе достаточного освещения возможна установка боковых или фронтальных фонарей на кабине комплектовщика.



Процесс проведения техобслуживания упрощен благодаря откидывающейся крышке капота и легкому доступу ко всем компонентам. Наличие собственного контроллера на каждом электродвигателе позволяет снизить стоимость ремонта или замены в случае их выхода из строя.

Основные характеристики	Производитель		Yale
	Модель		MO10E12SL
	Номинальная грузоподъемность	Q (кг)	1000
	Центр загрузки	c (мм)	600
Масса	Общая масса	кг	1700
Ходовая часть	Тип шин, передние/задние		Vulkollan / Vulkollan
	Количество колес, передние/задние (x - ведущие)		1x / 2
Габаритные размеры	Высота подъема вил	h3 (мм)	1020
	Высота кабины по защитному ограждению	h6 (мм)	-
	Высота сиденья кресла оператора	h7 (мм)	170
	Высота подъема минимачты	h9 (мм)	690
	Высота вил в опущенном положении	h13 (мм)	90
	Габаритная длина	l1 (мм)	2927
	Габаритная ширина со стандартными шинами	b1/b2 (мм)	780
	Стандартные вилы (Длина x Ширина x Толщина)	s/e/l (мм)	180 x 60 x 1140
	Ширина рабочего коридора для паллет 800x1200, вдоль	Ast (мм)	1000
	Внешний радиус поворота	Wa (мм)	1637
Эксплуатационные характеристики	Скорость движения с грузом/без груза	км/ч	9.5 / 9.8
	Скорость подъема кабины с грузом/без груза	м/с	0.20 / 0.25
	Скорость подъема вил с грузом/без груза	м/с	0.16 / 0.22
	Скорость опускания кабины с грузом/без груза	м/с	0.25 / 0.25
Электроприводы	Приводной двигатель, S2 60мин.	кВт	3
	Двигатель привода гидромотора, S3 25%	кВт	3
	Рабочее напряжение батареи/номинал. емкость батареи	V/A*ч	24 / 560

СТАНДАРТНАЯ КОМПЛЕКТАЦИЯ

- Система питания 24В (MO10E)
- Система питания 48В (MO10, MO10S)
- Приводной двигатель переменного тока
- Двигатель привода гидромотора постоянного тока (MO10E)
- Двигатель привода гидромотора переменного тока (MO10, MO10S)
- Двигатель электроусилителя переменного тока
- Система передачи данных CANbus
- Автоматическое ограничение скорости движения
- Автоматический стояночный тормоз
- Металлическая панель моторного отсека
- Электромагнитный тормоз ведущего колеса
- Сервопривод рулевого управления
- Вращение ведущего колеса на 180°
- Автоматическое выравнивание рулевого колеса при пуске
- Боковая выемка АКБ
- Подъемная кабина оператора
- Эрголифт
- Поручни безопасности
- Система контроля присутствия оператора
- Многофункциональная панель управления
- Запуск ключом зажигания
- Кнопка аварийного отключения питания

Yale	Yale	Yale	Yale	Yale
MO10E17SL	MO10E32SL	MO10	MO10S	MO10S
1000	1000	1000	1000	1000
600	600	600	600	600
1800	1950	2940	3070	3295
Vulkollan / Vulkollan	Vulkollan / Vulkollan	Vulkollan / Vulkollan	Vulkollan / Vulkollan	Vulkollan / Vulkollan
1x / 2	1x / 2	1x / 2	1x / 2	1x / 2
1520	3030	6130	9005	9005
2270	2270	2370	2370	2370
170	170	250	250	250
690	690	770	770	770
90	90	90	90	90
2927	3040	3087	3087	3242
780	950	1000 / 1000	1100 / 1100	1100 / 1200
180 x 60 x 1140	180 x 60 x 1140	60 x 180 x 1140	60 x 180 x 1140	60 x 180 x 1140
1000	1150	1200	1300	1400
1637	1755	1768	1809	1905
9.5 / 9.8	9.5 / 9.8	8.8 / 9	8.8 / 9	8.8 / 9
0.20 / 0.25	0.18 / 0.23	0,36 / 0,42	0,37 / 0,43	0,37 / 0,43
0.16 / 0.22	0.16 / 0.22	0,22 / 0,24	0,22 / 0,24	0,22 / 0,24
0.25 / 0.25	0.25 / 0.25	0,37 / 0,37	0,38 / 0,38	0,38 / 0,38
3	3	6.4	6.4	6.4
3	3	12	12	12
24 / 560	24 / 560	48 / 280 - 310	48 / 420 - 465	48 / 560 - 620

ДОПОЛНИТЕЛЬНЫЕ ОПЦИИ

- «Холодное» исполнение
- Площадка для подбора
- Индукционная система управления движением
- Роликовая система управления движением
- Автоматическое снижение скорости/остановка в рабочем коридоре
- Различные типоразмеры вилок
- Различные типы каретки вилок
- Дублирующие кнопки управления движением и подъемом
- Роликовый стенд для замены АКБ
- Запуск по PIN-коду
- Освещение кабины (MO10, MO10S)
- Система вентиляции кабины (MO10, MO10S)
- Держатель документов
- Звуковой сигнал заднего хода

По возможности установки дополнительных опций проконсультируйтесь со специалистами «Универсал-Спецтехники Киев»



В ричтраках серии MR воплотились инновационные решения Yale для ежедневного выполнения складских операций с максимальной производительностью. Технология переменного тока Yale позволяет увеличить скорость движения ричтрака до 12 км/ч, независимо от того, загружена машина или нет. Оснащение джойстиком Palmtech™, преселектор режима работы, выбор угла поворота ведущего колеса – 180° или 360°, автоматическое снижение скорости при поворотах, синхронизованные функции управления гидравликой – все это делает ричтраки серии MR одними из лучших машин в своем классе.

Ричтраки Yale серии MR отличаются низкой стоимостью владения, имеют компактные размеры и предназначены для множества складских операций, в том числе: работа в стеллажах набивного типа, морозильных камерах и др. Усовершенствованная конструкция ричтраков позволяет выполнять складские операции максимально быстро и эффективно.

Модельный ряд ричтраков серии MR включает одиннадцать моделей грузоподъемностью от 1,4 до 2,5 тонн. Максимальная высота подъема ричтраков Yale серии MR составляет 12,15 метров. Возможность выбора огромного числа опций позволяет учитывать индивидуальные особенности эксплуатации каждой единицы техники.



Джойстик управления PalmTech™, входящий в стандартную комплектацию ричтраков серии MR, – уникальная разработка Yale. С помощью одного только PalmTech осуществляется управление всеми функциями, включая подъем/опускание груза, выбор направления движения и класон; также джойстик позволяет выполнять несколько операций одновременно. Управление с помощью PalmTech требует минимальных усилий, что снижает утомляемость оператора.



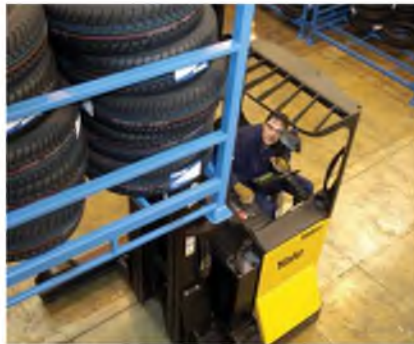
Интегрированная каретка бокового смещения, которая входит в стандартную комплектацию ричтраков Yale, позволяет снизить не только ширину рабочего коридора, но и остаточную грузоподъемность. Все модели серии MR оборудованы функцией наклона каретки, что обеспечивает надежность конструкции мачты и увеличение ее срока службы.



Вращение ведущего колеса на 180° – стандартная функция на ричтраках серии MR – обеспечивает отличную маневренность и управляемость машины при изменении направления движения на ходу и точное размещение груза на стеллажах. При необходимости угол поворота ведущего колеса легко меняется со 180° на 360° – это может самостоятельно сделать оператор прямо на складе.



Для повышения удобства вождения предусмотрены следующие функции: автоматическое выравнивание рулевого колеса при включении питания ричтрака, автоматическое снижение скорости при прохождении поворотов. Для повышения безопасности работы и снижения нагрузки на ходовую часть предусмотрено автоматическое снижение скорости во время движения ричтрака с выдвинутой вперед мачтой.



Благодаря увеличенной высоте пола машины, расположенным под углом ребрам защитного ограждения крыши и уникальной конструкции мачты достигнуты великолепная фронтальная обзорность и видимость кромки вилок при любой высоте их подъема. В качестве опции на ричтрак могут быть установлены индикатор высоты подъема, преселектор или видекамера.



В дополнение к электромагнитному тормозу приводного колеса устанавливаются гидравлические тормоза на грузовых колесах, которые входят в стандартную комплектацию ричтраков г/п 2 и 2,5 тонн (опция на ричтраках г/п 1,6 т). Гидравлические тормоза повышают безопасность и уменьшают тормозной путь.



Панель управления настраивается по вылету и углу наклона, оснащена рулевыми колесам с вращающейся рукояткой и дисплеем, на который выводится вся необходимая информация: счетчик моточасов, уровень заряда АКБ, индикатор положения приводного колеса и направления движения, а также история кодов ошибок. Благодаря этому проверить техническое состояние ричтрака и определить причину неисправности стало очень просто и быстро.



Новая кабина ричтрака серии MR оснащена всем необходимым для облегчения посадки/высадки и удобства работы оператора: рукояткой на стойке кабины и дополнительной ступенькой, защитным подголовником на задней стойке. Комфортное кресло оператора настраивается по весу оператора, регулируется вперед/назад, по углу наклона спинки, имеет отличную боковую поддержку.



Отличительной особенностью ричтраков серии MR является упрощенный процесс ежедневного техобслуживания. Вместе с выдвижением мачты можно выдвинуть батарею для проведения ее осмотра и обслуживания. Моторный отсек имеет широкую дверь, которая позволяет получить доступ ко всем узлам и элементам ричтрака.

Основные характеристики	Производитель		Yale	Yale	Yale	
	Модель		MR14	MR14H	MR16	
	Номинальная грузоподъемность	Q (т)	1.4	1.4	1.6	
	Центр загрузки	c (мм)	600	600	600	
Масса	Общая масса	кг	2980	3440	3000	
Ходовая часть	Тип шин, передние/задние		Vulkollan / Vulkollan	Vulkollan / Vulkollan	Vulkollan / Vulkollan	
Габаритные размеры	Количество колес, передние/задние (x - ведущие)		1x / 2	1x / 2	1x / 2	
	Максимальная высота подъема вил	h3 (мм)	6876	8726	6876	
	Высота кабины по защитному ограждению	h6 (мм)	2190	2190	2190	
	Габаритная длина	l1 (мм)		2400	2400	2400
				2472	2472	2472
				2544	2544	2544
	Длина до спинок вилок	l2 (мм)		1200	1200	1200
				1272	1272	1272
				1344	1344	1344
	Габаритная ширина со стандартными шинами	b1/b2 (мм)	1270	1270	1270	
	Стандартные вилы (Длина x Ширина x Толщина)	s/e/l (мм)	100 x 35 x 1200	100 x 35 x 1200	120 x 35 x 1200	
	Класс каретки вилок		2A	2A	2A	
Ширина рабочего коридора для паллет 800x1200, вдоль	Ast (мм)		2725	2726	2729	
			2789	2789	2792	
			2854	2854	2856	
Внешний радиус поворота	Wa (мм)	1688	1702	1736		
Эксплуатационные характеристики	Скорость движения с грузом/без груза	км/ч	10 / 13	10 / 13	10 / 13	
	Скорость подъема каретки с грузом/без груза	м/с	0.36 / 0.52	0.36 / 0.52	0.36 / 0.52	
	Скорость опускания каретки с грузом/без груза	м/с	0.53 / 0.51	0.53 / 0.51	0.53 / 0.51	
Электроприводы	Приводной двигатель, S2 60мин.	кВт	6.4	6.4	6.4	
	Двигатель привода гидромотора, S3 25%	кВт	14	14	14	
	Рабочее напряжение батареи/номинал. емкость батареи	В/А*ч		48 / 420	48 / 420	48 / 420
				48 / 560	48 / 560	48 / 560
			48 / 700	48 / 700	48 / 700	

СТАНДАРТНАЯ КОМПЛЕКТАЦИЯ

- Система питания 48В
- Приводной двигатель переменного тока
- Двигатель привода гидромотора переменного тока
- Двигатель электроусилителя переменного тока
- Система передачи данных CANbus
- Электромагнитный тормоз ведущего колеса
- Гидравлические тормоза грузовых колес (2.0-2.5т)
- Автоматический стояночный тормоз
- Автоматическое ограничение скорости движения
- Интегрированная каретка бокового смещения вилок
- Механизм наклона каретки вилок
- Сервопривод рулевого управления
- Вращение ведущего колеса на 180
- Автоматическое выравнивание рулевого колеса при пуске
- Защитный фартук каретки
- Механизм выдвижения АКБ
- Вспомогательная подножка для посадки в кабину
- 3 педали: акселератор, тормоз, присутствия оператора
- Кресло оператора с амортизатором
- Защитный подголовник на задней стойке
- Плавающий правый подлокотник
- Регулировка положения приборной панели
- Многофункциональная панель управления
- Запуск ключом зажигания
- Минирычаги управления гидравликой
- Клавиша выбора направления движения

Yale	Yale	Yale	Yale	Yale	Yale	Yale	Yale
MR16H	MR16HD	MR16N	MR20	MR20H	MR20HD	MR20W	MR25
1.6	1.6	1.6	2.0	2.0	2.0	2.0	2.5
600	600	600	600	600	600	600	600
3680	5095	2940	3470	3880	5235	3740	3920
Vulkollan / Vulkollan	Тонтан / Vulkollan	Vulkollan / Vulkollan	Vulkollan / Vulkollan	Vulkollan / Vulkollan	Vulkollan / Vulkollan	Vulkollan / Vulkollan	Vulkollan / Vulkollan
1x / 2	1x / 2	1x / 2	1x / 2	1x / 2	1x / 2	1x / 2	1x / 2
9476	11278	8726	6426	11426	12152	8076	11426
2190	2195	2150	2190	2190	2195	2190	2190
-	-	2470	2477	-	2648	-	-
2472	2643	2460	2549	2549	-	2549	2554
2544	-	-	2621	2621	2720	2621	2626
-	-	1270	1277	-	1448	-	-
1272	1443	1360	1349	1349	-	1349	1354
1344	-	-	1421	1421	1520	1421	1426
1270	1270	1130	1270	1270	1270	1470	1270/ 1330
120 x 35 x 1200	120 x 45 x 1200	120 x 35 x 1200	120 x 40 x 1200	120 x 40 x 1200	40 x 120 x 1200	40 x 120 x 1200	120 x 45 x 1200
2A	2A	2A	2A	2A	2A	2A	2A
-	-	2863	2801	-	2746	-	-
2792	2743	-	2864	2864	-	2872	2877
2856	-	-	2928	2928	2791	2936	2939
1736	1797	1683	1797	1797	1797	1832	1893
10 / 13	10 / 13	10 / 13	10 / 13	10 / 13	10 / 13	10 / 13	10 / 13
0.36 / 0.52	0.30 / 0.65	0.36 / 0.52	0.28 / 0.35	0.3 / 0.52	0.30 / 0.65	0.30 / 0.52	0.24 / 0.35
0.53 / 0.51	0.60 / 0.52	0.53 / 0.51	0.50 / 0.51	0.54 / 0.51	0.60 / 0.52	0.54 / 0.51	0.50 / 0.51
6.4	6.4	6.4	6.4	6.4	6.4	6.4	6.4
14	14	14	14	14	14	14	14
-	-	48 / 420	48 / 560	-	48/700	-	-
48 / 560	48 / 700	48 / 560	48 / 700	48 / 700	-	48 / 700	48 / 700
48 / 700	-	-	48 / 840	48 / 840	48/840	48 / 840	48 / 840

ДОПОЛНИТЕЛЬНЫЕ ОПЦИИ

- «Холодное» исполнение
- Кабина для набивных стеллажей
- Джойстик управления PalmTech™
- Гидравлические тормоза грузовых колес (1.6т)
- Дополнительная защита грузовых колес
- Вращение ведущего колеса на 360
- Педаль акселератора с выбором направления движения
- Телескопические вилы
- Индикатор массы груза
- Индикатор высоты подъема
- Преселектор
- Видеокамера на каретке/вилах
- Датчик удара
- Боковая выемка АКБ
- Роликовый стенд для замены АКБ
- Комплект освещения
- Проблесковый маячок
- Кабина с обогревателем
- Запуск двигателя по PIN-коду
- Звуковой сигнал заднего хода
- Кресло оператора премиум класса

По возможности установки дополнительных опций проконсультируйтесь со специалистами «Универсал-Спецтехники Киев»



Высотная узкопроходная техника в последнее время становится все более востребованной: склады «растут вверх», плотность хранения грузов увеличивается. Узкопроходные штабелеры Yale серии МТС – это идеальное решение для плотно укомплектованных складов. Они отличаются высокой производительностью, надежностью, низкой стоимостью эксплуатации и комфортными условиями работы оператора.

Благодаря подъемной кабине и особой конструкции грузозахватного механизма, узкопроходные штабелеры могут работать в складских проходах шириной всего от 1,45 метров и высотой до 17 метров. Управление движением штабелера может осуществляться как при помощи индукционного кабеля, так и с помощью направляющих рельс.

Соответственно условиям эксплуатации, компания Yale предлагает различные комплектации узкопроходников, включая «холодное» и взрывозащищенное исполнение.



Интегрированный пантограф позволяет эксплуатировать технику в очень узких рабочих коридорах при максимальном боковом зоре между узкопроходным штабелером и грузом. Также он уменьшает возможность повреждения груза во время его обработки и увеличивает скорость и эффективность работы.



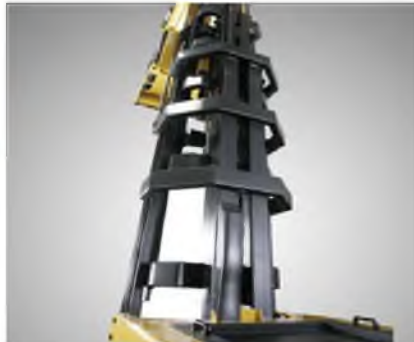
При обработке разных видов грузов и паллет различных стандартов может применяться позиционер вил (опция), который позволяет изменить расстояние между ними.



Применение высокоэффективных электроприводов гидронасосов позволяет одновременно управлять всеми гидравлическими функциями штабелера, что значительно повышает скорость и производительность работы.



Управление движением штабелера может осуществляться как при помощи индукционного кабеля, так и направляющих рельс. Индукционный кабель – проложенный в полу кабель, система питания, датчики, смонтированные на машине, – позволяет производить складирование груза на полу, применяется при совместной работе нескольких видов техники. Рельсовые направляющие – профиль рельса с креплением к полу с высотой от 40 до 100 мм, возможно также установить закругления для упрощения входа техники в проход.



Запатентованная конструкция мачт узкопроходных штабелеров Yale обеспечивает требуемую жесткость без дополнительных раскосов между мачтой и противовесом машины.



В качестве опции возможно оснащение джойстиком управления, встроенными в подлокотники кресла оператора. Данная компоновка упрощает доступ к поддону для комплектации груза.



Эргономичная просторная кабина с системой контроля присутствия оператора, встроенной в пол, небольшая высота подножки, защитные поручни – все это повышает комфорт и безопасность работы оператора.



Процесс проведения техобслуживания упрощен благодаря откидывающейся крышке капота и легкому доступу ко всем компонентам. Наличие собственного контроллера на каждом электродвигателе позволяет снизить стоимость ремонта или замены в случае их выхода из строя.



Благодаря креплению верхней направляющей минимачты на защитном ограждении крыши комплектовщика значительно улучшена обзорность. Этой же цели служит применение фронтального ограждения из прозрачного пластика.

Основные характеристики	Производитель		Yale
	Модель		МТС10
	Номинальная грузоподъемность	Q (кг)	1000
	Центр загрузки	c (мм)	600
Масса	Общая масса	кг	6276
Ходовая часть	Тип шин, передние/задние		полиуретан
	Количество колес, передние/задние (x - ведущие)		2 / 1x
Габаритные размеры	Высота кабины по защитному ограждению	h6 (мм)	3020 - 3865
	Максимальная высота подъема вилок	h10 (мм)	7740
	Габаритная длина	l1 (мм)	различается
	Габаритная ширина со стандартными шинами	b1/b2 (мм)	различается
	Стандартные вилы (Длина x Ширина x Толщина)	s/e/l (мм)	45 x 100 x 1200
	Ход турели	b7 (мм)	различается
	Ширина рабочего коридора для паллет 800x1200, вдоль	Ast (мм)	1600
	Внешний радиус поворота	Wa (мм)	2100
Эксплуатационные характеристики	Скорость движения с грузом/без груза	км/ч	9.9 10.0
	Скорость подъема каретки с грузом/без груза	м/с	0.41 0.45
	Скорость опускания каретки с грузом/без груза	м/с	0.50 0.45
Электроприводы	Мощность приводного двигателя, S2 60мин.	кВт	7.5
	Мощность двигателя привода гидромотора, S3 15%	кВт	2 x 12
	Рабочее напряжение батареи/номинал. емкость батареи (5 ч.)	В/А*ч	48 / 560 48 / 560 48 / 700

СТАНДАРТНАЯ КОМПЛЕКТАЦИЯ

- Система питания 48/80В
- Приводной двигатель переменного тока
- Двигатель привода гидромотора переменного тока
- Двигатель электроусилителя переменного тока
- Система передачи данных CANbus
- Автоматическое ограничение скорости движения
- Рекуперация энергии при опускании мачты
- Автоматический стояночный тормоз
- Металлическая панель моторного отсека
- Электромагнитный тормоз приводного колеса
- Сервопривод рулевого управления
- Автоматическое выравнивание рулевого колеса при пуске
- Боковая выемка АКБ
- Подъемная кабина оператора
- Минимачта с турелью
- Пантограф
- Поручни безопасности
- Двухзонная система контроля присутствия оператора
- Поворотное сиденье с автоцентрированием
- Многофункциональная панель управления
- Возможностью совместной работы всех гидравлических функций
- Индикатор массы груза
- Освещение кабины
- Система вентиляции кабины
- Запуск ключом зажигания
- Кнопка аварийного отключения питания
- Проблесковый маячок на моторном отсеке
- Проблесковый маячок на кабине

Yale		Yale		Yale		Yale		Yale		Yale	
MTC13		MTC13 80		MTC13 LWB		MTC15 SWB		MTC15 MWB		MTC15 LWB	
1300		1300		1300		1500		1500		1500	
600		600		600		600		600		600	
6701		6701		7034		7140		7686		7921	
полиуретан		полиуретан		полиуретан		полиуретан		polyurethane		polyurethane	
2 / 1x		2 / 1x		2 / 1x		2 / 1x		2 / 1x		2 / 1x	
3020 - 3865		3020 - 3865		3020 - 3865		3020 - 3865		3020 - 3865		3020 - 3865	
10880		10880		12380		12380		12950		13700	
различается		различается		различается		различается		различается		различается	
различается		различается		различается		различается		различается		различается	
45 x 100 x 1200		45 x 100 x 1200		45 x 100 x 1200		45 x 100 x 1200		45 x 100 x 1200		45 x 100 x 1200	
различается		различается		различается		различается		различается		различается	
1600		1600		1600		1600		1600		1600	
2250		2250		2370		2370		2495		2685	
10.4	10.5	11.9	12.0	10.4	10.5	11.9	12.0	11.9	12.0	11.9	12.0
0.41	0.45	0.41	0.45	0.41	0.45	0.41	0.45	0.41	0.45	0.41	0.45
0.50	0.45	0.50	0.45	0.50	0.45	0.50	0.45	0.50	0.45	0.50	0.45
7.5		8.0		7.5		8.0		8.0		8.0	
2 x 12		2 x 15		2 x 12		2 x 15		2 x 15		2 x 15	
48 / 700											
48 / 840		80 / 420		48 / 1085		80 / 560		80 / 700		80 / 840	

ДОПОЛНИТЕЛЬНЫЕ ОПЦИИ

- «Холодное» исполнение
- Каретка челночного типа
- Индукционная система управления движением
- Роликовая система управления движением
- Автоматическое снижение скорости/остановка в рабочем коридоре
- Стабилизаторы поперечной устойчивости
- Роликовый стенд для замены АКБ
- Многофункциональные джойстики управления
- Преселектор
- Кнопка ограничение высоты подъема кабины
- Зеркала заднего вида
- Держатель документов
- Звуковой сигнал заднего хода

По возможности установки дополнительных опций проконсультируйтесь со специалистами «Универсал-Спецтехники Киев»

Астана +7(7172)727-132, Волгоград (844)278-03-48, Воронеж (473)204-51-73,
Екатеринбург (343)384-55-89, Казань (843)206-01-48, Краснодар (861)203-40-90,
Красноярск (391)204-63-61, Москва (495)268-04-70, Нижний Новгород (831)429-08-12,
Новосибирск (383)227-86-73, Ростов-на-Дону (863)308-18-15, Самара (846)206-03-16,
Санкт-Петербург (812)309-46-40, Саратов (845)249-38-78, Уфа (347)229-48-12

Единый адрес: yea@nt-rt.ru

www.yale.nt-rt.ru